

CZĘŚĆ TRZECIA- KONSERWACJA RZEMIOSŁA

1. Lichtarze, XVII w. MHP-SzZ 6/1-2

wys.: 85,5 cm, szer.: podstawy 24,0 cm, głęb.: wysokość podstawy 24,2,









2. Płaskorzeźba św. Barbary MHP-SzR 16

wys.: 16 cm, rama: 41 cm, szer.: 13,7 cm rama: 35 cm, głęb.: rama: 8 cm,







3. Ładownica armii napoleońskiej MHP-MIL 175

wys.: 16,5 cm, głęb.: 5,7 cm, dł.: 21,2 cm; dł. pasa ok. 111 cm, szer. 4 cm, waga: 0,52 kg,







REMPEX
Ladownica napoleons
7476W /251





4. Zdetonowany pocisk MHP-MIL 221

śr.: 360 mm, dł.: ok. 100 cm, waga: ok. 250 kg,







5. Kredens lub zabudowa kuchenna z lat 70. MHP-RM 35

wys.: 174 cm, szer.: 140 cm, głęb.: 53 cm,



6. Garnitur (przybory biurowe) z biurka Raczkiewicza MHP-RV 1140/1-2

wys.: 8,8 cm, szer.: 28,6 cm, dł.: 20,4 cm, waga: 1,28 kg, inne: wymiary całego zestawu w ułożeniu ekspozycyjnym



27. VI. 1942.

Janu Prezydentowi Dom Cywilny i Wojskowy.



MHP-RV 1140/1A

1140/1A



МНР-РВ 1140/2

7. Kask galicyjskiej straży ogniowej MHP-RV 1285

wys.: 18 cm, szer.: 16,7 cm, śr.: otworu: 18 cm, dł.: 23,5 cm, waga: 0,4975 kg,







8. Kask komendancki Straży Ogniovej w Krakowie MHP-RV 1291

wys.: ok. 23,5 cm, szer.: ok. 20,5 cm, dł.: 25,6 cm, waga: 1,02 kg,





Colour Chart #13



9. Krzyż metalowy MHP-RV 1300

szer.: 22,4 cm, głęb.: 1,8 cm, dł.: 33 cm, waga: 375,2 gr,







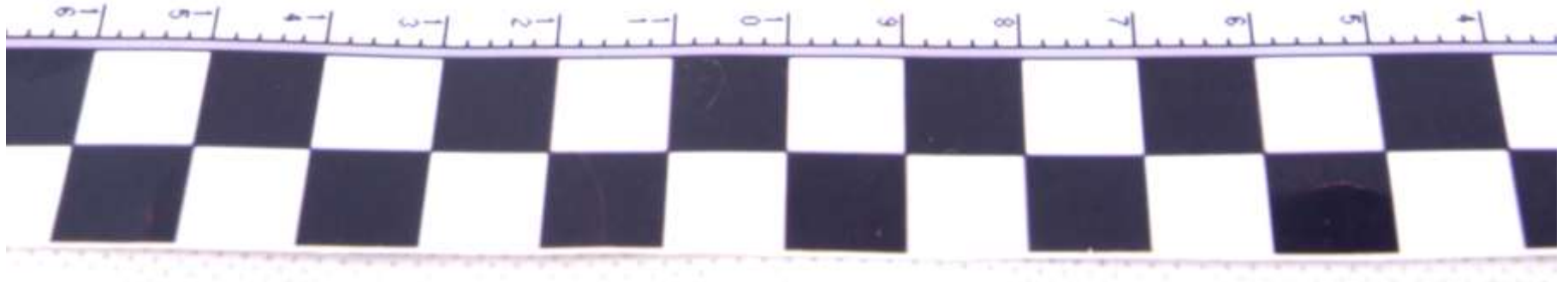
MHP-KV
1500

10. Okulary pilota RAF w etui MHP-RV 1367/1-2

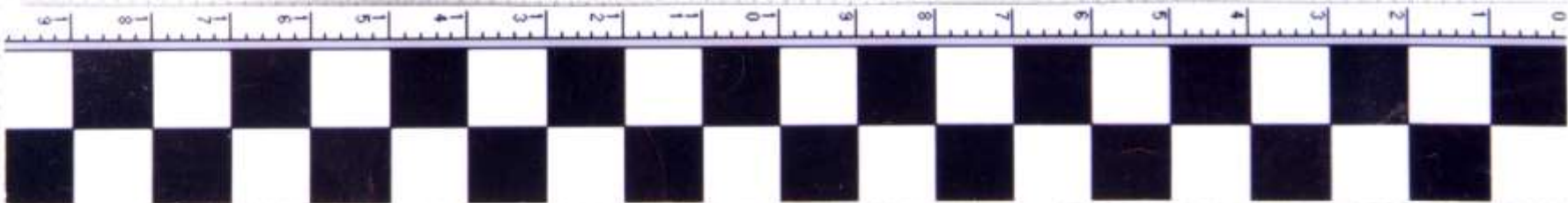
MHP-RV 1367/01: wys.: 6,2 cm, szer.: 13,5 cm, głęb.: 1 cm, dł.: zausznika: 11 cm, waga: 30 gr, inne: wys. soczewki: 5 cm

MHP-RV 1367/02: wys.: 2,3 cm, szer.: 15,7 cm, dł.: 5,5 cm, waga: 90 gr, inne: długość przy podniesionej klapce: 7 cm, wys. otwartego etui: 6,3 cm



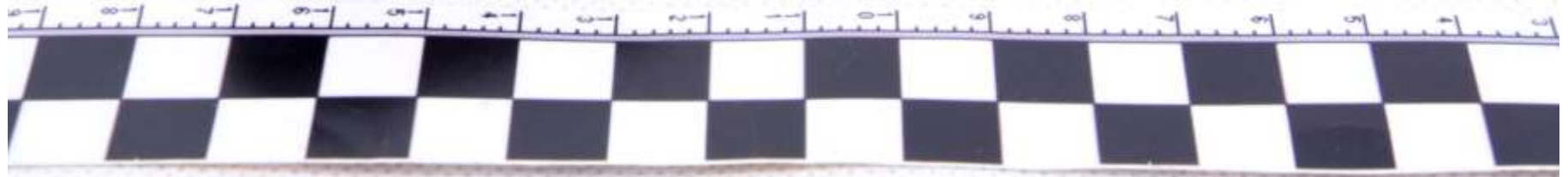


MHP-RV
A367102





MHP-RV
A367102



11. Miedziany rondel z pokrywką MHP-RV 1376/1-2

MHP-RV 1376/01: wys.: 12,6 cm (z pokrywką 14,4 cm), śr.: 25,5 cm, dł.: 48,5 cm, waga: 2,24 kg,

MHP-RV 1376/02: wys.: 2 cm, szer.: 25,5 cm, dł.: 42,7 cm, waga: 0,98 kg,







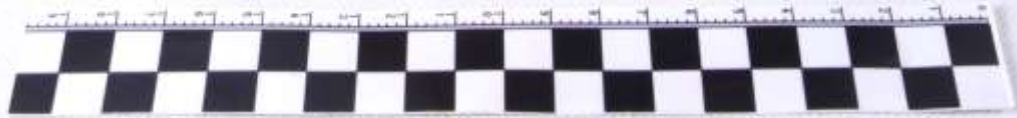


12. Miedziany rondel MHP-RV 1377

wys.: 6,5 cm, śr.: 22,5 cm, dł.: z rączką 47,5 cm, waga: 1,8 kg,







S. B. R. 1897.



13. Garnek miedziany z uchem MHP-RV 1378

wys.: 23,9 cm, szer.: z uchem 26,5 cm, śr.: otworu 18,9 cm, waga: 1,84 kg,









14. Puszka po słodyczach MHP-RV 1401

wys.: 14 cm, śr.: 7,7 cm, waga: 98,6 g,









15. Puchar za konspiracyjny turniej w piłkę nożną MHP-RV 1455/01

wys.: 23 cm, śr.: podstawy: 8,3 cm,







16. Skórzana piłka MHP-RV 1456

wys.: 19,5 cm, szer.: 18,2 cm, dł.: ok. 20 cm, waga: 0,36 kg,







17. Kuferek podróżny ("ciemnodanczik") osoby wracającej z łagrów MHP-RV 1479

wys.: 41,8 cm (z położoną rączką), szer.: 70 cm, dł.: 20,5 cm, inne: wys. rączki: 5,1 cm







STATISTICAL BUREAU
915 BROADWAY
NEW YORK CITY
C/O CHAS NOEDLING TRUCK

SDSG32 Star





**18. Herb trójdzielny, ścienny, płaskorzeźba drewniana z wizerunkiem herbu Rządu Narodowego, trójpolowy według wzoru z maja 1863 roku MHP-
RV 1482**

wys.: 66 cm, szer.: 40,5 cm, waga: 1,78 kg, inne: gr. ok. 5 cm









19. Puszka po kawie z cykorii MHP-RV 1495

wys.: 8,1 cm, szer.: 14,4 cm, dł.: 8,9 cm, waga: 166,8 g,









20. Puszka po namiastce kawy "Sfinks" MHP-RV 1497

wys.: 6,7 cm, szer.: 13,7 cm, dł.: 11,5 cm,









21. Radioodbiornik Philipsa MHP-RT 130

wys.: 34 cm, szer.: 17,9 cm, dł.: 49,2 cm,









22. Kuchenka na denaturat MHP-RT 155/01

wys.: 25,7 cm, szer.: 35 cm, głęb.: 21 cm,





MHP-RT
455101







MHP-RT
455/01

23. Lampa naftowa MHP-RT 202/01-02

wys.: 84,7 cm, szer.: 25,9 cm, dł.: 25,2 cm, waga: 7,2 kg,

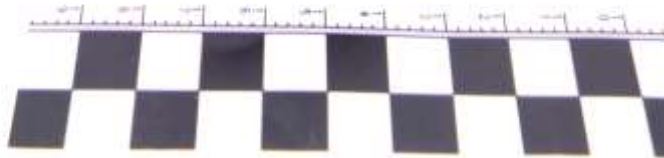








MHP-RT
202



24. Termos załogi polskiego bombowca MHP-RT 207

wys.: 36 cm, śr.: 21,5 cm, inne: wys. z podniesionym uchwytem: 46 cm









Blue

Cyan

Green

Yellow

Red

Magenta

White

3-Color

Black

Colour Chart #13

Inches
1 2 3 4 5 6 7 8 9 10 11 12 13 14 15 16 17 18 19

25. Powielacz "The Edison Mimeograph- skrzynia z ramką MHP-RT 214/1-8

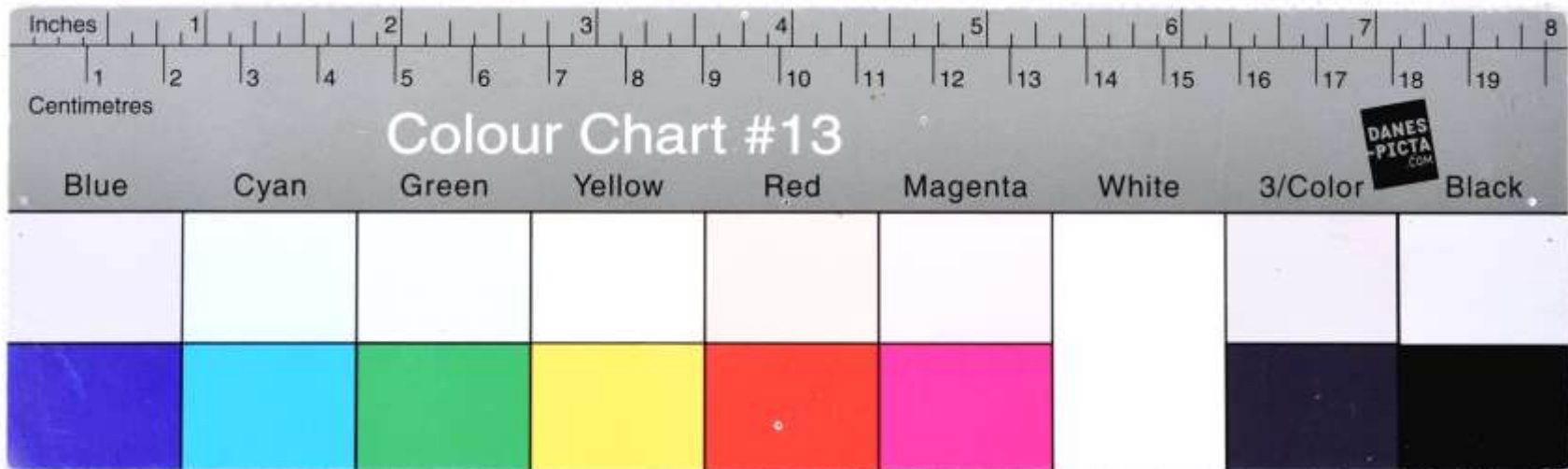
wys.: 14,3 cm, szer.: 43 cm, dł.: 33,5 cm, waga: z ramą w środku 6 kg, inne: w otwarciu ekspozycyjnym: ok. 33 cm wys, 37,9 cm szer., 42,7 cm dł.













26. Lampa naftowa MHP-RT 225/1-5

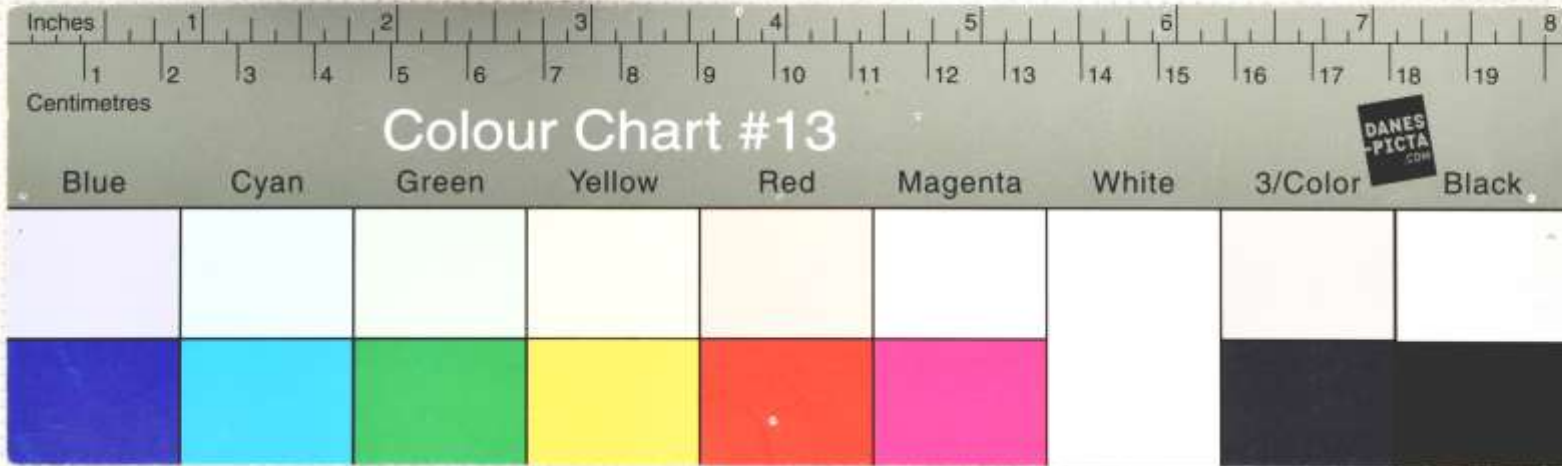
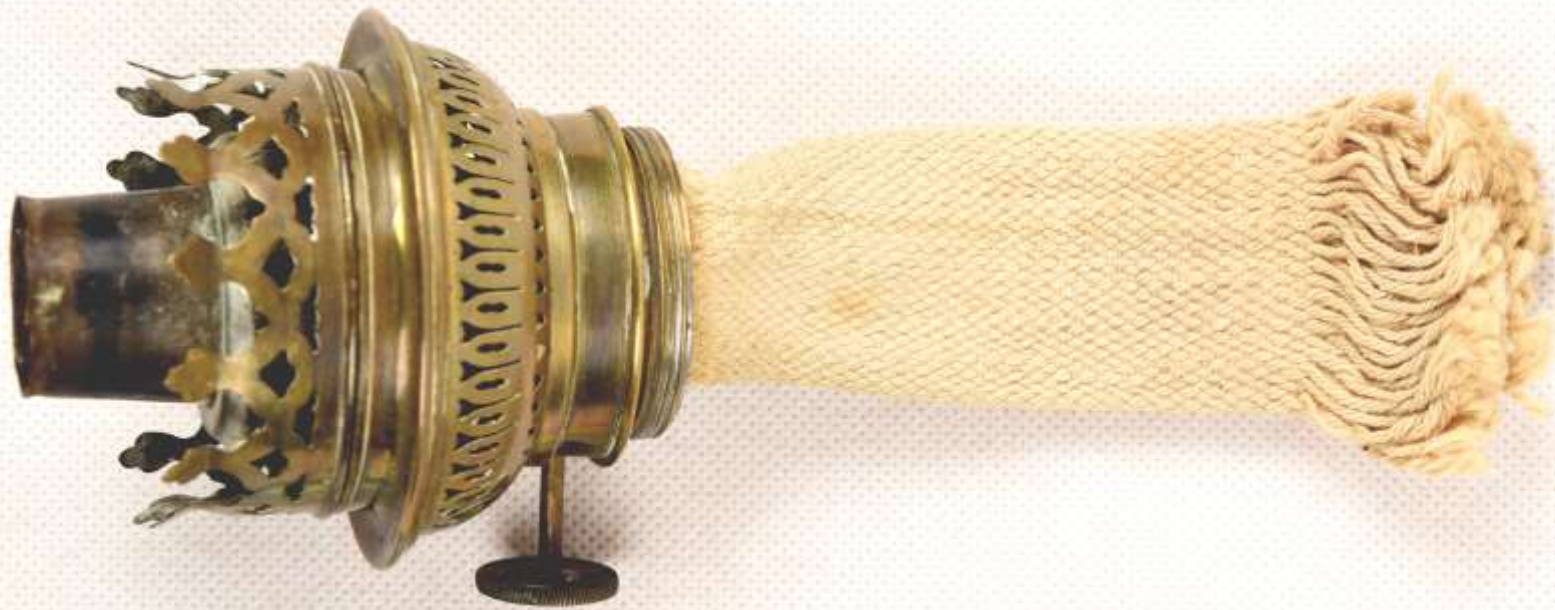
wys.: po złożeniu: 50,1 cm, śr.: 12,8 cm, waga: 1,82 kg,











Inches 1 2 3 4 5 6 7 8
Centimetres 1 2 3 4 5 6 7 8 9 10 11 12 13 14 15 16 17 18 19

Colour Chart #13

Blue	Cyan	Green	Yellow	Red	Magenta	White	3/Color	Black
[Blue patch]	[Cyan patch]	[Green patch]	[Yellow patch]	[Red patch]	[Magenta patch]	[White patch]	[3/Color patch]	[Black patch]
[Dark Blue patch]	[Dark Cyan patch]	[Dark Green patch]	[Dark Yellow patch]	[Dark Red patch]	[Dark Magenta patch]	[Dark White patch]	[Dark 3/Color patch]	[Dark Black patch]

DANES-PICTA.COM

27. Mikroskop MHP-RT 233/1-8

wys.: 24-25 cm, szer.: 33,5 cm, dł.: 17,9 cm,















MHP-RT 233/DB

28. Laska "wiewiórka" MHP-RTK 717

wys.: 91 cm, szer.: 4,5 cm, dł.: 15,5 cm,









29. Naczynie ceramiczne prezentowane na wystawie światowej w Nowym Jorku (1939) MHP-SiC 57

wys.: 15 cm, szer.: 15,3 cm, śr.: podstawy 8,6 cm, waga: 0,467 kg,







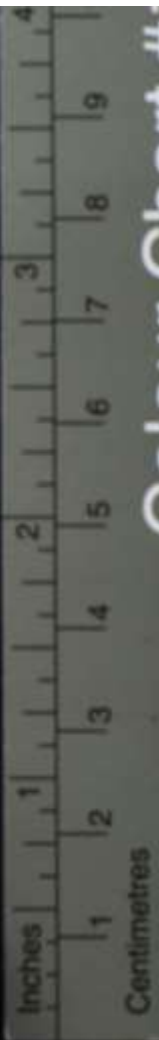


MHP 57

Made in

~~xxx~~
H 53

SZK



30. Talerz płaski obiadowy z serwisu prezydenckiego, lata 20. XX w.

MHP-SiC 91

wys.: 2,1 cm, śr.: 18,7 cm, waga: 0,2109 kg,









F. W. CMIELOWIE

31. Syfon Apteki S. Pasierbińskiego

MHP-SiC 125

wys.: 29 cm, szer.: ok. 10,5 cm, śr.: 9 cm, waga: 1,34 kg,







32. Syfon firmy "Wir" MHP-SiC 126

wys.: 31,1 cm, szer.: główki: ok. 9,8 cm, śr.: 10 cm, waga: 1,94 kg,









33. Syfon Apteki S. Pasierbińskiego

MHP-SiC 127

wys.: 28,7 cm, szer.: 9 cm, śr.: 8,8 cm, waga: 1,56 kg,







34. Syfon Apteki S. Pasierbińskiego MHP-SiC 128

wys.: 27,8 cm, szer.: 10,8 cm, śr.: 9,9 cm, waga: 1,58 kg,









35. Łóżko polowe MHP-Mil 19/1-4

szer.: 68 cm, dł.: 197,5 cm, waga: całości: 8,74 kg,









36. Młynek do kawy M/Tech/58/2010

wys:17,5 cm szer:8 cm dł:12 cm

