

CZĘŚĆ DRUGA- KONSERWACJA TKANIN

1. Suknia w stylu polskim XVIIIw. (błękitna+kremowa spódnica pikowana) MHP-RTK 248/1-2

MHP-RTK 248/01: szer.: w pasie 42 cm; pod pachami 45 cm, dł.: całkowita: 152 cm, od dekoltu 133,5 cm, waga: razem 1,32 kg, inne: dł. rękawa od pachy 19,3 cm; od ramienia 37 cm; obwód dołu ok. 293 cm

MHP-RTK 248/02: szer.: w pasie 41,2 cm, dł.: 95,4 cm, waga: razem 1,32 kg, inne: obwód dołu ok. 270 cm









2. Suknia w stylu polskim XVIIIw. (paski żółte i bordo) MHP-RTK 247/1-2

MHP-RTK 247/01: szer.: w pasie: 36 cm, w biuście: 40 cm, dł.: tył: 147 cm, przód: 113 cm, rękawa: 48 cm, waga: ok. 0,5 kg, inne: Wymiary sukien mierzone na płasko

MHP-RTK 247/02: szer.: w pasie: 37 cm, dł.: całkowita: 100 cm, waga: 1,3 kg, inne: Wymiary mierzone na płasko





MHP-RTK 247_02

3. Kieszonka do spódnicy spodniej MHP-RTK 249

szer.: najwęższe: 10 cm, najszersze: 19,5 cm, dł.: 41 cm, dł. troczka 1:32 cm, 2: 51,5 cm, waga: 0,022 kg,





MS. A. 1. 1. 1. 1.

4. buciki dziecięce

MHP-RTK 33/1-2

wys.: 6 cm, szer.: 3,3 cm, dł.: 10,2 cm, inne: Wymiary jednego bucika









5. róża tekstylna MHP-RTK 195

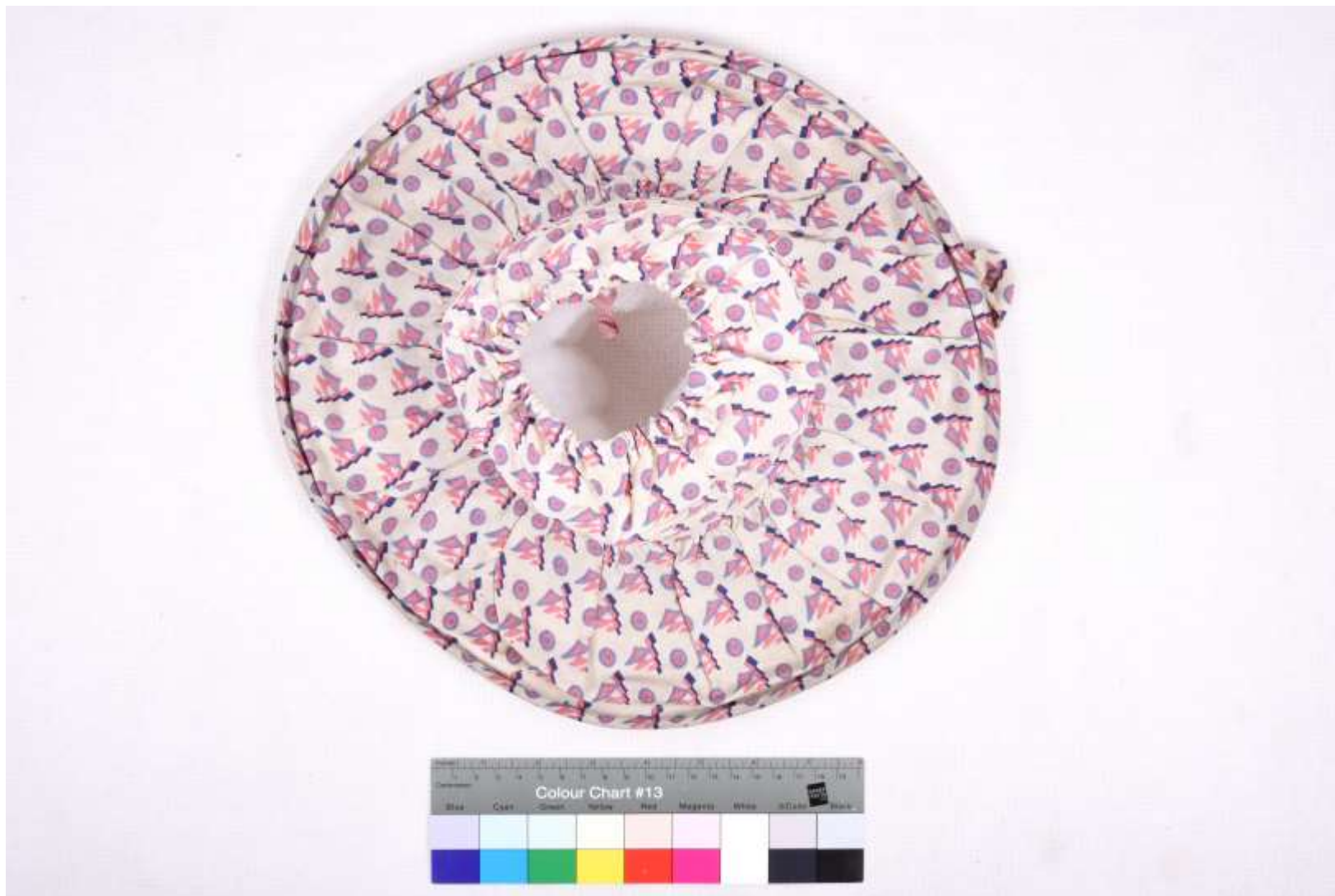
wys.: 22,3 cm, szer.: 15 cm, waga: 0,01 kg, inne: gr. 1 cm





6. kapelusz plażowy MHP-RTK 453/04

wys.: 7 cm, szer.: 32,5 cm, dł.: 34 cm, waga: 0,063 kg, inne: wys. troczek w zwisie: 16,5 cm









7. wachlarz MHP-RTK 377

szer.: 37,5 cm, dł.: 23 cm; chwostu: 22 cm, waga: 0,045 kg, inne: dł. z ułożonym chwostem: 38,5 cm, wys. 25,2 cm, gr. 2 cm





1918-126
577



8. suknia wieczorowa MHP-RTK 373

szer.: w ramionach: 40 cm, w pasie: 50 cm, u dołu: 90 cm, dł.: 103 cm, waga: 0,46 kg,







MHP-RTK 373

9. sukienka w print czarno biały MHP-RTK 324

wys.: kołnierzyka 5,5 cm, szer.: ramiona 44 cm, pas: 43 cm, dł.: 101 cm, waga: 0,18 kg,







10. płaszcz długi MHP-RTK 692

wys.: całkowita: 124 cm, szer.: w ramionach: 41 cm, dł.: rękawa: 60 cm, inne: dł. kołnierza: 26 cm, szer. w pasie: 48 cm





11. płaszcz długi MHP-RTK 695

wys.: całkowita: 120 cm, szer.: w ramionach: 36 cm, dł.: rękawa: 54 cm, inne: dł. kołnierza: 35 cm, szer. w pasie: 41 cm







12. kurtka mundurowa MHP-RTK 698

wys.: całkowita: 71 cm, szer.: w ramionach: 41 cm, dł.: rękawa: 60 cm, inne: dł. kołnierza: 16 cm, szer. w pasie: 39 cm





13. suknia spacerowa kremowa MHP-RTK 326/1-2

MHP-RTK 326/01: wys.: 50 cm (ze stójką), szer.: w pasie 28 cm, w biuście 38 cm, inne: Długość stójki 6 cm, dł. rękawa 44 cm

MHP-RTK 326/02: szer.: w pasie 29 cm, dł.: 103 cm, inne: Obwód dołu 250 cm









14. suknia spacerowa fioletowa MHP-RTK 319/1-2

MHP-RTK 319/01: wys.: 44 cm, szer.: w ramionach 29 cm, w pasie 28 cm, dł.: dł. rękawa: 45 cm,

MHP-RTK 319/02: szer.: w pasie 31 cm, dł.: 106 cm, inne: obwód dołu ok. 368 cm









15. pas kontuszowy MHP-RTK 375

szer.: 31 cm, dł.: 340 cm, waga: ok. 0,56 kg,



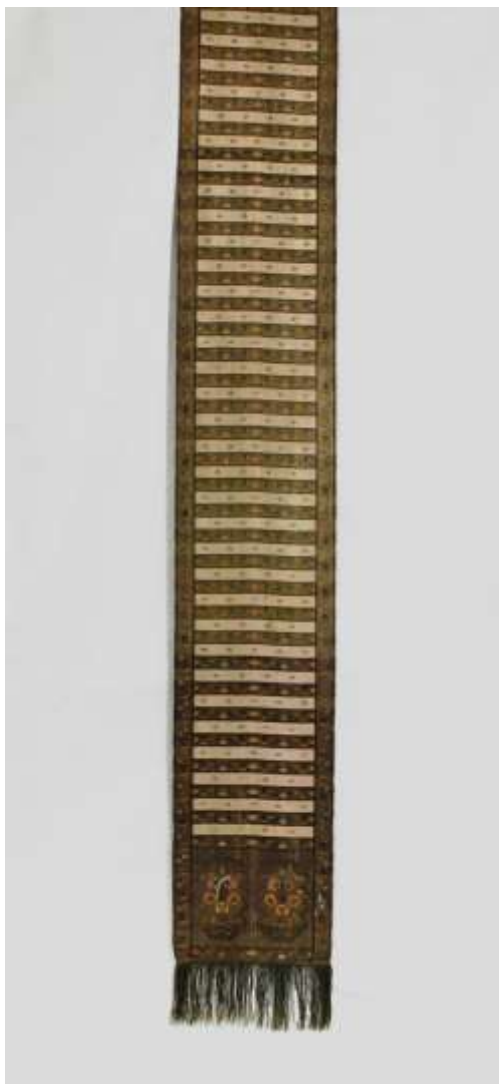


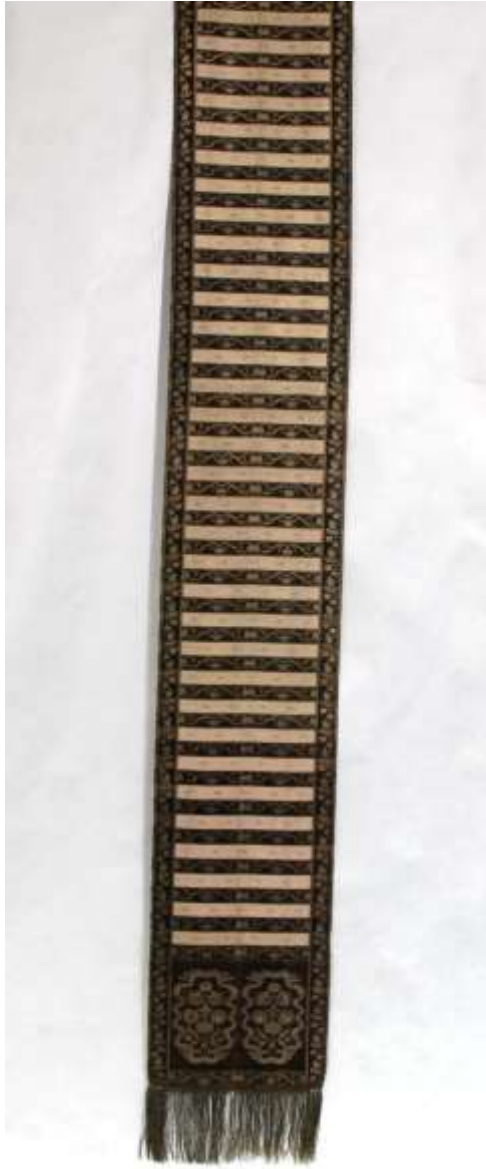


16. pas kontuszowy

MHP-RTK 115

wys.: 348 cm, szer.: 29,5 cm, waga: ok. 0,56 kg,





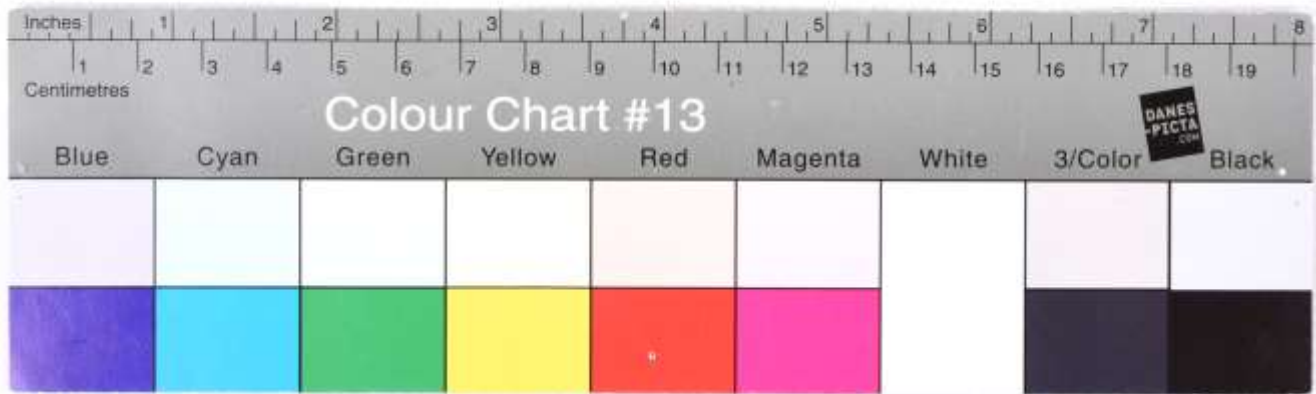




17. opaska z klamrą organów cywilnych O.P.L. MHP-RTK 580

szer.: samej opaski 8 cm, klamry ok. 11 cm, dł.: z klamrą 25,5 cm, waga: 0,04 kg, inne: gr. całości ok. 0,5 cm





18. garniturek chłopięcy MHP-RTK 385/1-2

MHP-RTK 385/01: szer.: pod pachami: 34,5 cm, w pasie: 40 cm, dł.: 54,5 cm, waga: 0,5 kg, inne: dł. rękawa od pachy: 30 cm, od ramienia 37,5 cm, szer. mankietu 9 cm

MHP-RTK 385/02: szer.: w pasie 30,5 cm, dł.: całości 40,7 cm, nogawki 38 cm, waga: 0,2 kg,





