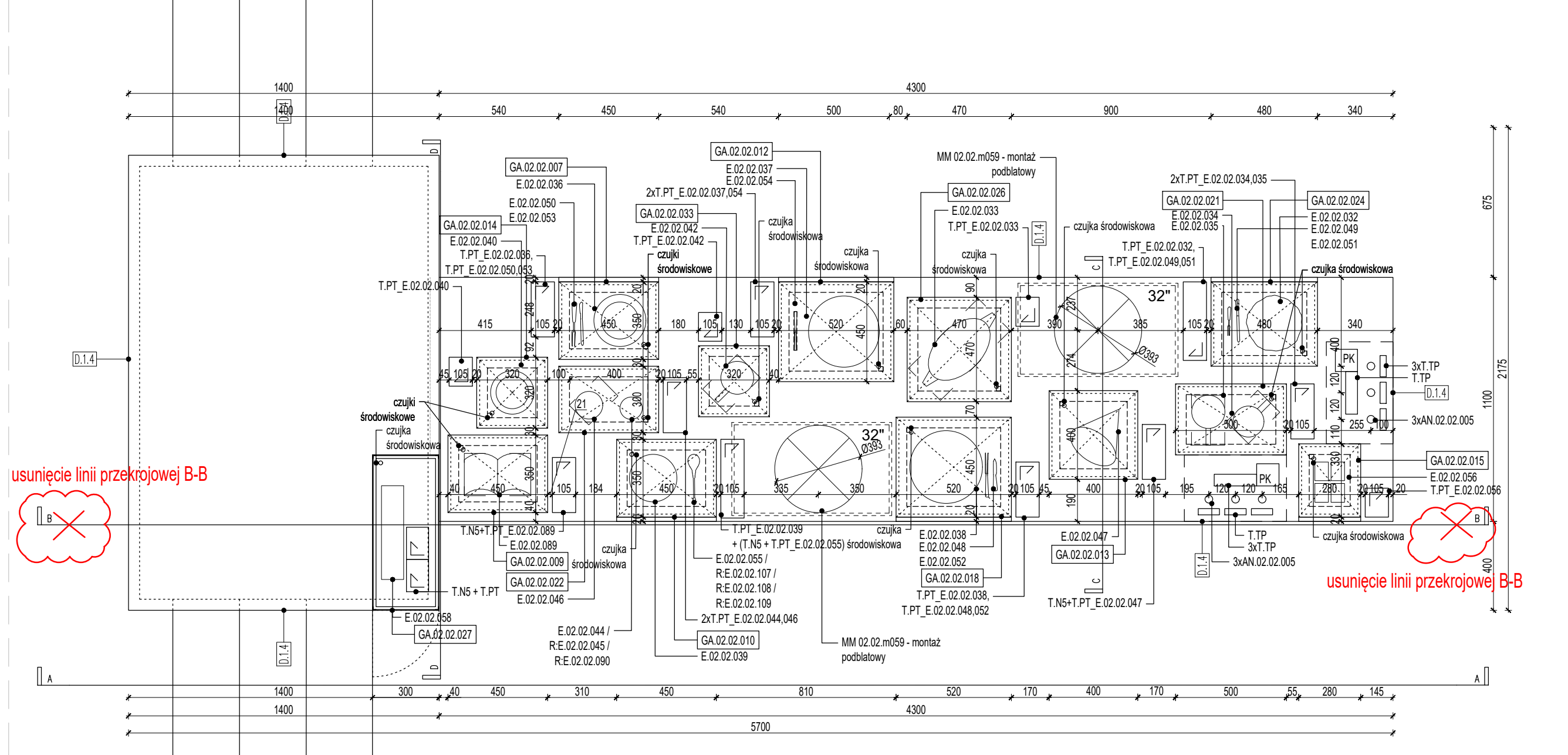
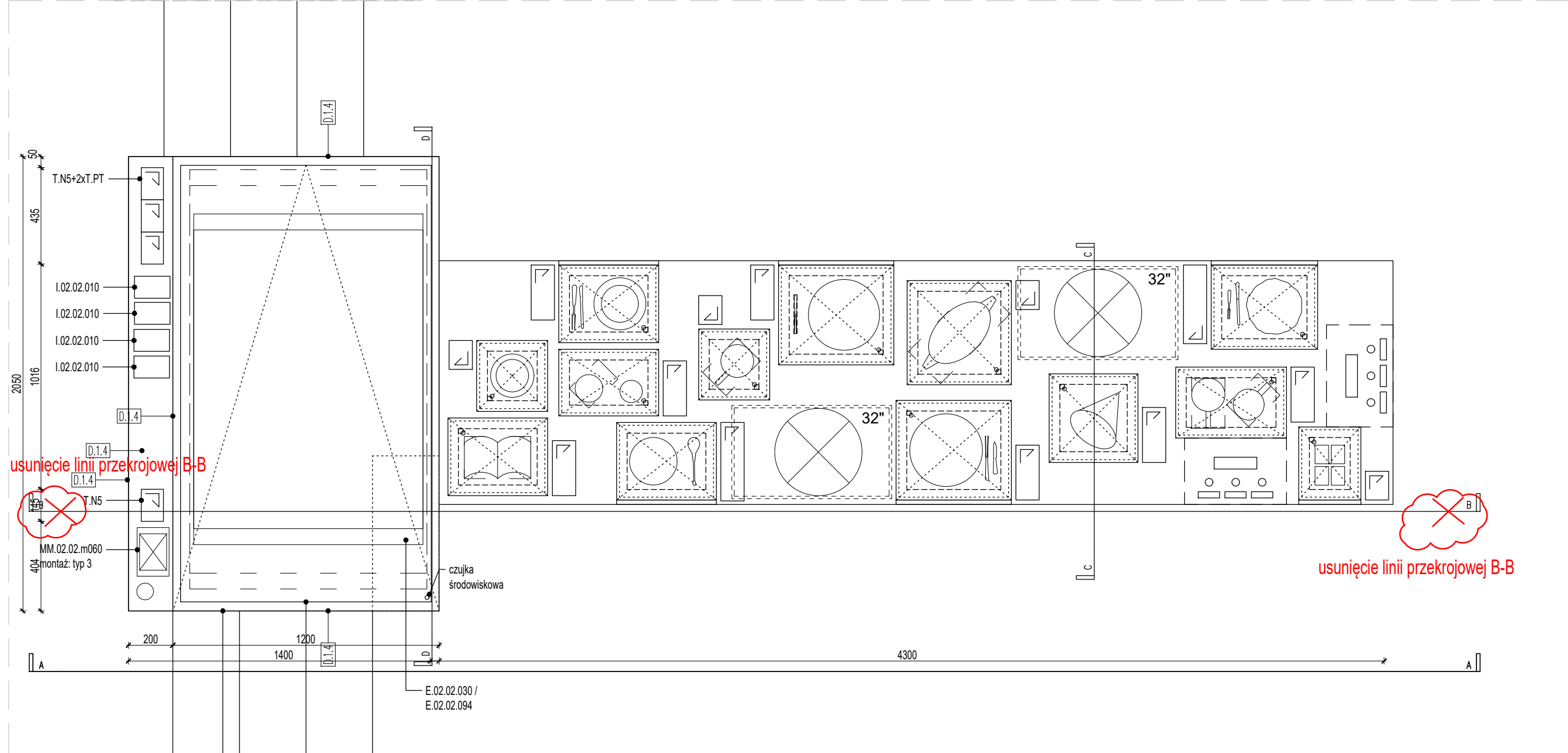


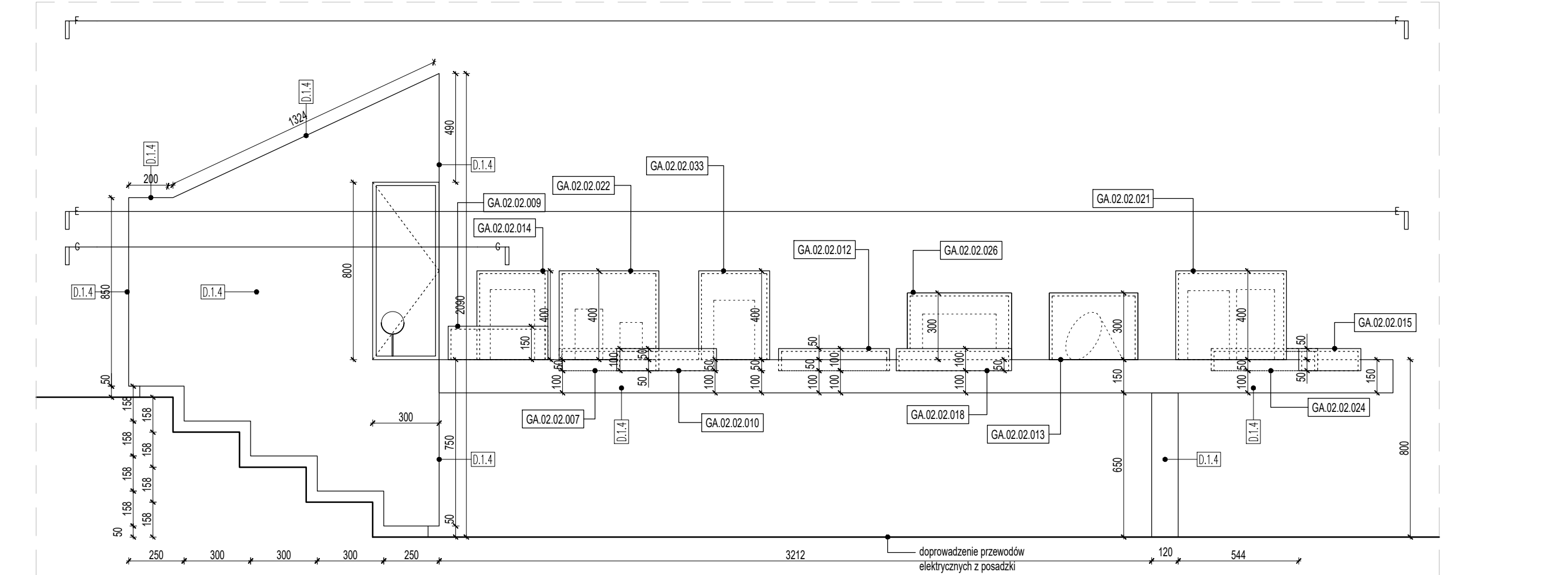
ZA.02.02.005 / ZA.02.02.006 od GA.02.02.007 do GA.02.02.034 wg. rysunku GA.T-17 Dostęp do absorberów od dołu stołu
WIDOK E-E



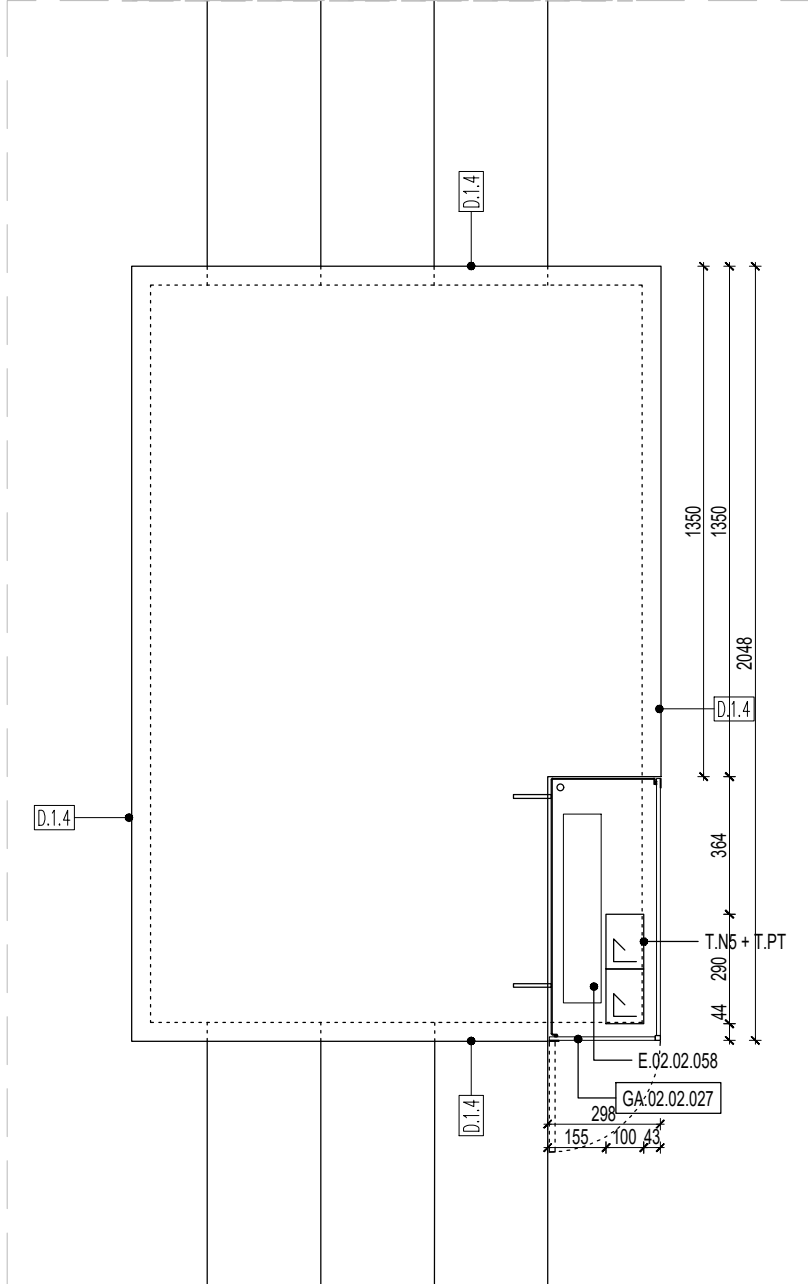
WIDOK F-F



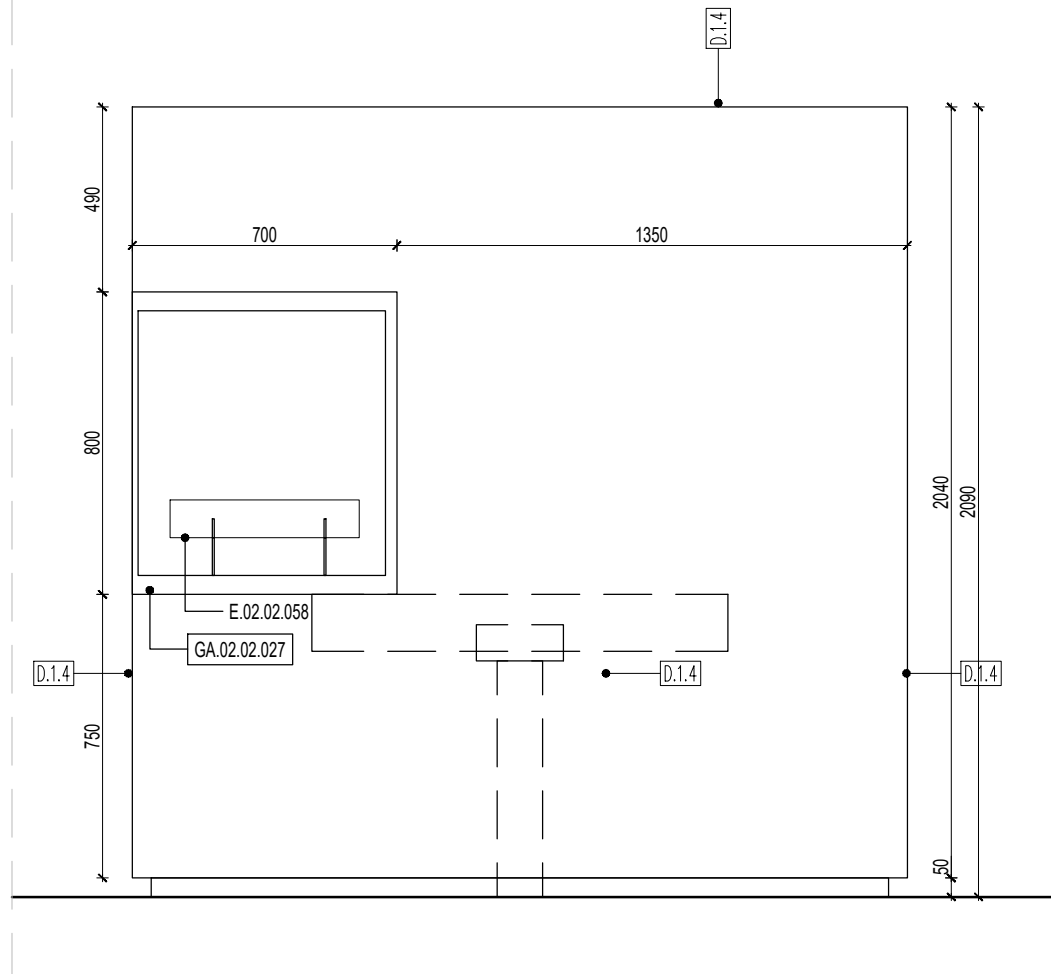
WIDOK A-A



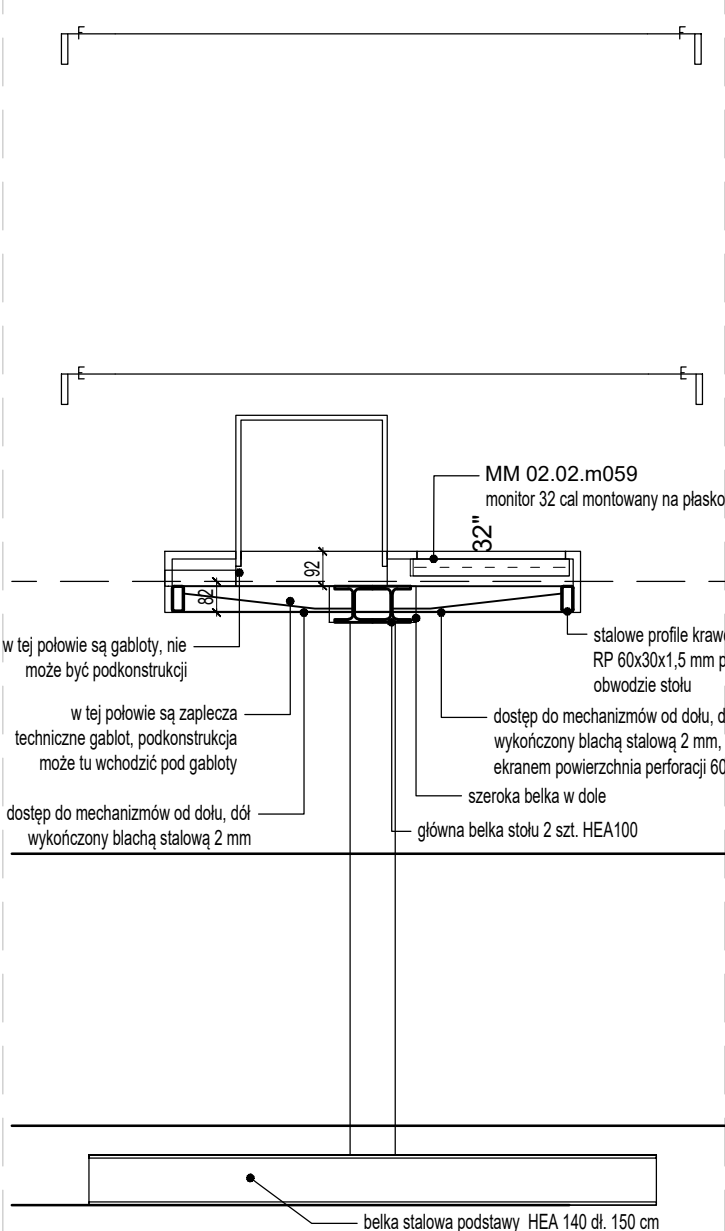
WIDOK G-G



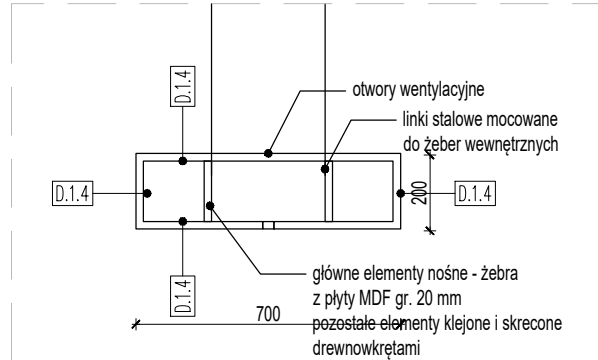
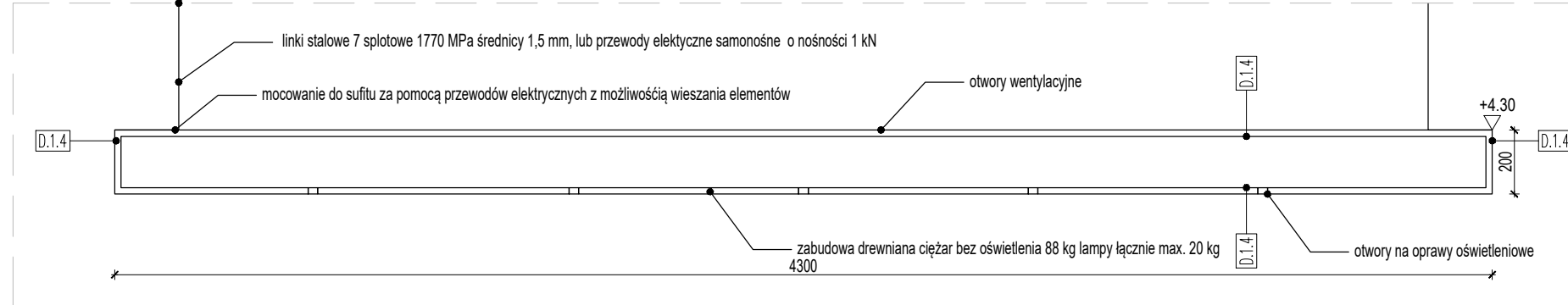
PRZEKRÓJ D-D



PRZEKRÓJ C-C



DETAL OPRACOWANIA OPRAWY OŚWIETLENIOWEJ



ZA.02.02.005
- GA.02.02.027 wg rys. typ GA.T-07, GA.02.02.006 wg rys. typ GA.T-21
- czujki wg detali GA.D-02.01, GA.D-02.02 i Tomu 7 Systemu Ochrony Zbiorów
- oświetlenie wg rys. MHP PW W-OS 00 RZ 001: zewnętrzne
- doprowadzenie instalacji elektrycznej: w cokole zabudowy
wg rys. MHP PW W-IETK 00 RZ 001

ZA.02.02.006
- rysunki gablot GA.02.02.007, GA.02.02.010, GA.02.02.012, GA.02.02.018, GA.02.02.021, GA.02.02.015 wdg. rys. typ GA-17 detal 2. opcja 3
- rysunki gablot GA.02.02.009, GA.02.02.013, GA.02.02.014, GA.02.02.021, GA.02.02.022, GA.02.02.026, GA.02.02.033, wdg. rys. typ GA-17 detal 2. opcja 2
- czujki wg detali GA.D-02.01, GA.D-02.02 i Tomu 7 Systemu Ochrony Zbiorów
- oświetlenie wg rys. MHP PW W-OS 00 RZ 001: zewnętrzne
- doprowadzenie instalacji elektrycznej: w cokole zabudowy
wg rys. MHP PW W-IETK 00 RZ 001

UWAGI		
1.	PRZED PRZYSTĄPIENIEM DO ROBÓT BUDOWLANYCH, WYKONAWCA JEST ZOBOWIĄZANY DO SPRAWDZENIA WYMIARÓW W NATURZE. W PRZYPADKU JAKICHKOLWIEK ROZBIEŻNOŚCI I RÓŻNIC MIĘDZY PROJEKTEM A STANEM ISTNIEJĄCYM NALEŻY POWIADOMIĆ ARCHITEKTA PROWADZĄCEGO PROJEKT	
2.	WSZELKIE ZMIANY, KTÓRE WYKONAWCA ZDECYDUJE SIĘ WPROWADZIĆ, RÓWNIEŻ TE, KTÓRE SŁUŻĄ JEDYNE ZMIANIE TECHNOLOGII, POWINNY BYĆ UZGODNIONE Z PROJEKTEM	
3.	SZCZEGÓŁOWE RÓZWIĄZANIA MOGĄ ULEC ZMIANIE NA ETAPIE PROJEKTU WARSZTATOWEGO NA SKUTEK KORDYNACJI MIĘDZYBRANŻOWEJ LUB DOPRECYZOWANIA TECHNOLOGII	
4.	RYŚUNKI WARSZTATOWE WSZELKICH ELEMENTÓW, PRAC WYKONCZENIOWYCH, MONTAŻOWYCH ORAZ PROPONOWANYCH RÓZWIĄZAŃ TECHNICZNYCH NALEŻY PRZEDSTAWIĆ DO AKCEPTACJI PROJEKTANTOWI	
5.	PRZED DOKONANIEM ZAMÓWIENIA MATERIAŁÓW GENERALNY WYKONAWCA JEST ZOBOWIĄZANY PRZEDSTAWIĆ PROJEKTANTOWI DO AKCEPTACJI: <ul style="list-style-type: none">- PROJEKT WSZYSTKICH MATERIAŁÓW WYKONCZENIOWYCH,- PROJEKT KOLORÓW WSZYSTKICH ELEMENTÓW- DOBÓR WSZYSTKICH ELEMENTÓW WYPOSAŻENIA WNĘTRZ- DOBÓR WIDOCZNYCH AKCESORIÓW INSTALACYJNYCH	
6.	WSZELKIE PRAWA AUTORSKIE NALEŻĄ DO KONSORCJUM WWAIA I PLATIGE IMAGE	
7.	W SPRAWACH NIE OKREŚLONYCH DOKUMENTACJĄ OBOWIĄZUJĄ: <ul style="list-style-type: none">- PRAWO BUDOWLANE,- WARUNKI TECHNICZNE JAKIM POWINNY ODPOWIEDZĄ BUDYNKI I ICH USTYŁOWANIE,- WARUNKI TECHNICZNE WYKONANIA I ODBIORU ROBÓT BUDOWLANO-REMONTOWYCH (WOM I ITB)- WYTYCZNE, INSTRUKCJE, ŚWIADCZYWA DOPUSZCZENIA, ATESTY ITB, WARUNKI TECHNICZNE PRODUKTÓW	
8.	WSZYSTKIE ELEMENTY WYPOSAŻENIA WYKONAC ZGODNIE Z MOPORZĄDZENIEM MINISTRA KULTURY I DZIEDZICTWA NARODOWEGO Z DNIA 1 GRUDNIA 2009 R. W SPRAWIE ZABEZPIECZANIA ZBIORÓW W MUZEJACH PRZED POŻAREM, KRAŻOZŁĄ I INNYM NIEBEZPIECZYSTWEM GROZĄCYM ZNISZCZENIEM LUB UTRATĄ ZBIORÓW ORAZ SPOSOBÓW PRZYTOTOWANIA ZBIORÓW DO EWAKUACJI W RAZIE POWSTANIA ZAGROŻENIA (DZ.U. z 2008 NR 229 POZ. 1558)	
9.	ELEMENTY WBIUDOWANE POWINNY MIEĆ WYMAGANE ATESTY, CERTYFIKATY I DOKUMENTACJĘ DO STOSOWANIA W BUDOWNICTWIE	
10.	WSZYSTKIE WYROBY BUDOWLANE I ELEMENTY WYPOSAŻENIA WYKONAC LUB ZABEZPIECZYĆ ZGODNIE Z WYMAGANAMI OKREŚLONYMI W WARUNKACH POŻAROWYCH PROJEKTU	
11.	RYŚUNKI ZOSTAŁY WYKONANE W OPIARU O POKŁADY PROJEKTOWE DOSTARCZONE PRZEZ ZAMAWIAJĄCEGO I NIE NARUSZAJĄ PRAW AUTORSKICH	
12.	RYŚUNKI NALEŻY ROZPATRYWAC ŁĄCZNIE Z OPISEM TECHNICZNYM I SPECYFIKACJAMI	
13.	WIELKOŚĆ ORAZ ZASADY LOKALIZACJI SZCZELIN WENTYLACYJNYCH W GABLOTACH I ZABUDOWACH Z GENERATORAMI OŚWIETLENIA ORAZ MULTIMEDIAMI ZGODNIE Z GA.D-04.01-02 ORAZ GA.D-05.01-03	
14.	POKONSTRUKCJA GABLOT I ZABUDÓW ORAZ WYMAGANIA DOTYCZĄCE OKŁADZIN ZGODNIE Z OPISEM ENSP PKT 2.2 PPKT 7.8.9	
REWIZJA DATA ZAKRES REWIZJI		
1		
2		
3		
4		
5		
6		
7		
8		
9		
10		
11		
12		
13		
14		
15		
16		
17		
18		
19		
20		
21		
22		
23		
24		
25		
26		
27		
28		
29		
30		
31		
32		
33		
34		
35		
36		
37		
38		
39		
40		
41		
42		
43		
44		
45		
46		
47		
48		
49		
50		
51		
52		
53		
54		
55		
56		
57		
58		
59		
60		
61		
62		
63		
64		
65		
66		
67		
68		
69		
70		
71		
72		
73		
74		
75		
76		
77		
78		
79		
80		
81		
82		
83		
84		
85		
86		
87		
88		
89		
90		
91		
92		
93		
94		
95		
96		
97		
98		
99		
100		
101		
102		
103		
104		
105		
106		
107		
108		
109		
110		
111		
112		
113		
114		
115		
116		
117		
118		
119		
120		
121		
122		
123		
124		
125		
126		
127		
128		
129		
130		
131		
132		
133		
134		
135		
136		
137		
138		
139		
140		
141		
142		
143		
144		
145		
146		
147		
148		
149		
150		
151		
152		
153		
154		
155		
156		
157		
158		
159		
160		
161		
162		
163		
164		
165		
166		
167		
168		
169		
170		
171		
172		
173		
174		
175		
176		
177		
178		
179		
180		
181		
182		
183		
184		
185		
186		
187		
188		
189		
190		
191		
192		
193		
194		
195		
196		
197		
198		
199		
200		
201		
202		
203		
204		
205		
206		
207		
208		
209		
210		
211		
212		
213		
214		
215		
216		
217		
218		
219		
220		
221		
222		
223		
224		
225		
226		
227		
228		
229		
230		
231		
232		
233		
234		
235		
236		
237		
238		
239		
240		
241		
242		
243		
244		
245		
246		
247		
248		
249		
250		
251		
252		
253		
254		
255		
256		
257		
258		
259		
260		
261		
262		
263		
264		
265		
266		
267		
268		
269		
270		
271		
272		
273		
274		
275		
276		
277		
278		
279		
280		
281		
282		
283		
284		
285		
286		
287		
288		
289		
290		
291		
292		
293		
294		
295		
296		
297		
298		
299		
300		
301		
302		
303		
304		
305		
306		
307		
308		
309		
310		
311		
312		
313		
314		
315		
316		
317		
318		
319		
320		
321		
322		
323		
324		
325		
326		
327		
328		
329		
330		
331		
332		
333		
334		
335		
336		
337		
338		
339		
340		
341		
342		
343		
344		
345		
346		
347		
348		
349		
350		
351		
352		
353		
354		
355		
356		
357		
358		
359		
360		
361		
362		
363		
364		
365		
366		
367		
368		
369		
370		
371		
372		
373		
374		
375		
376		
377		
378		
379		
380		
381		
382		
383		
384		
385		
386		
387		
388		
389		
390		
391		
392		
393		
394		
395		
396		
397		
398		
399		
400		
401		
402		
403		
404		
405		
406		
407		
408		
409		
410		
411		
412		
413		
414		
415		
416		
417		
418		
419		
420		
421		
422		
423		
424		
425		
426		
427		
428		
429		
430		
431		
432		
433		
434		
435		
436		
437		
438		
439		
440		
441		
442		
443		
444		
445		
446		
447		
448		
449		
450		
451		
452		
453		
454		
455		
456		
457		
458		</