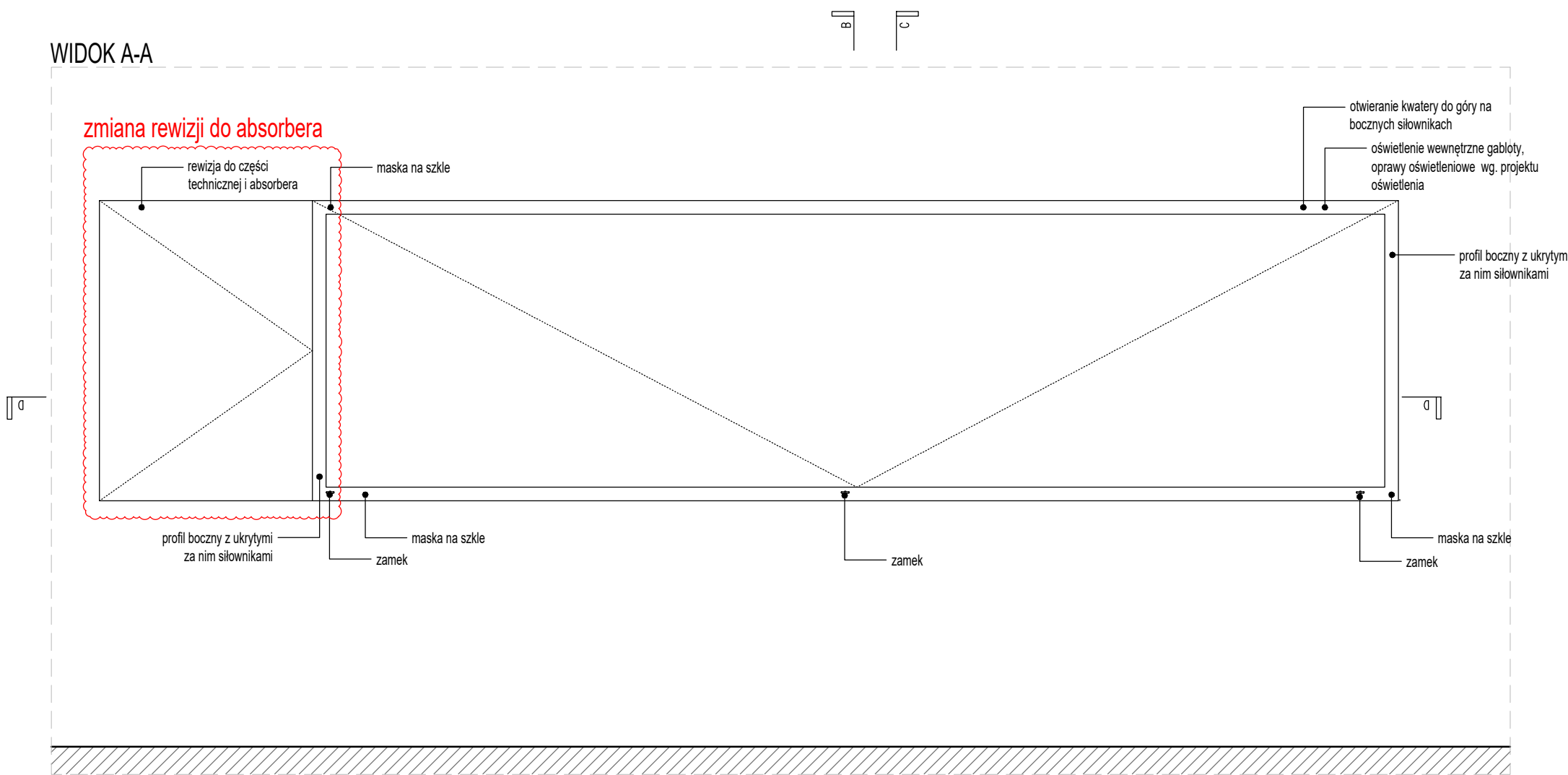
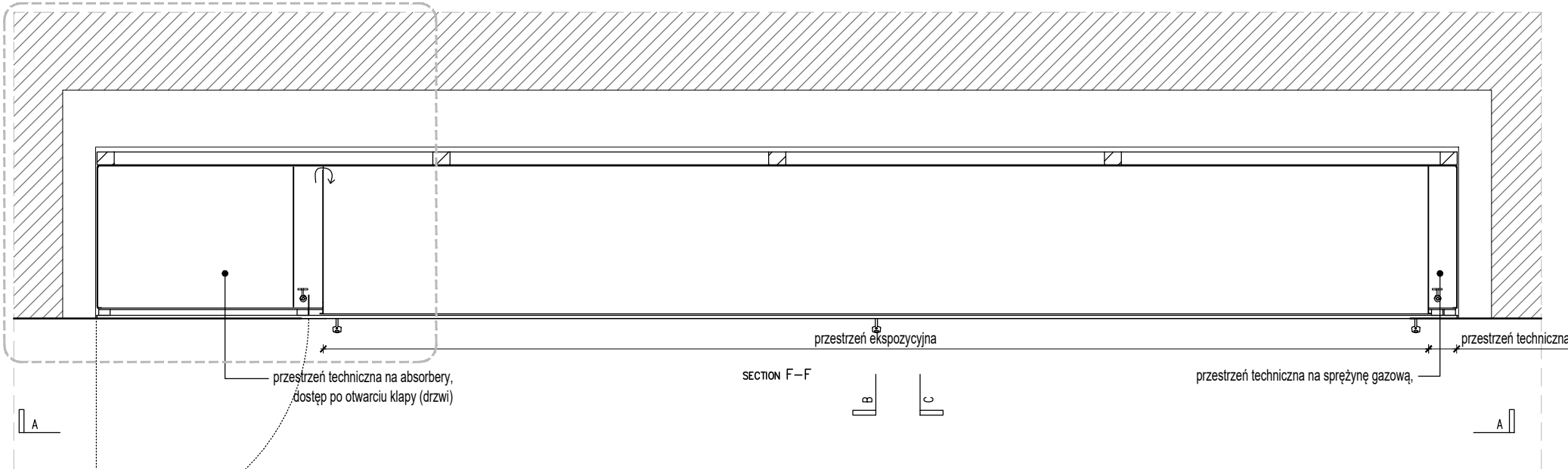


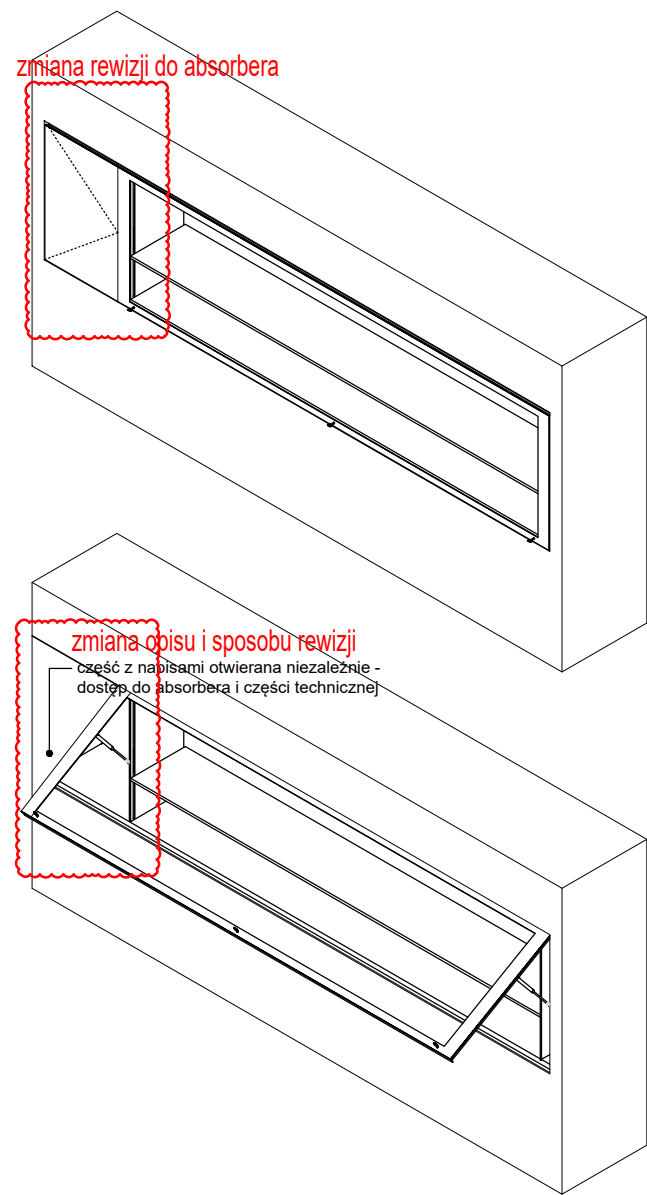
WIDOK A-A



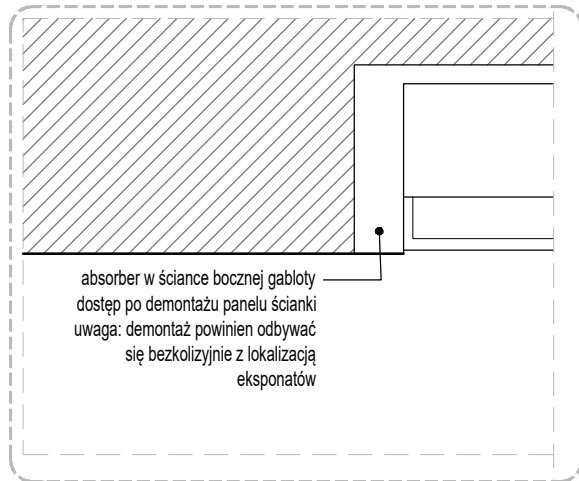
PRZEKRÓJ D-D, detal 1, opcja 1
absorber pod szeroką maską



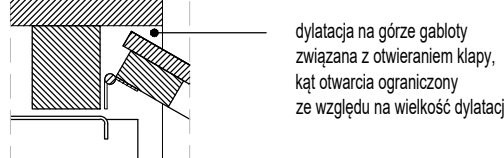
AKSONOMETRIA GABLOTY



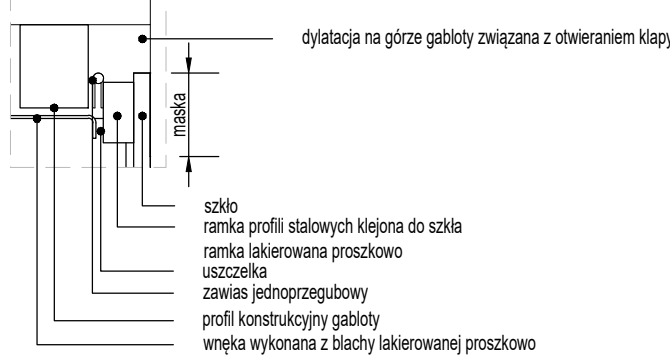
PRZEKRÓJ D-D, detal 1, opcja 2
absorber pod wąską maską



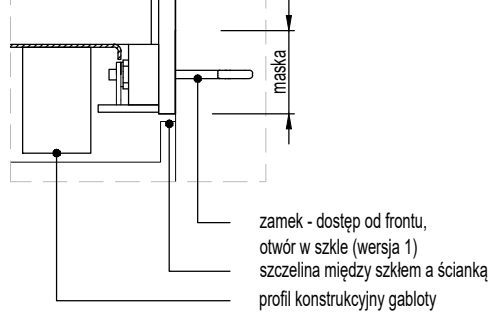
DETAL C SKALA 1:5 - TECHNOLOGIA WYKONANIA GABLOTY



DETAL A SKALA 1:5 - TECHNOLOGIA WYKONANIA GABLOTY



DETAL B SKALA 1:5 - TECHNOLOGIA WYKONANIA GABLOTY



- UWAGI
- PRZED PRZYSTĄPIENIEM DO ROBÓT BUDOWLANYCH, WYKONAWCA JEST ZOBOWIĄZANY DO SPRAWDZENIA WYMIARÓW W NATURZE, W PRZYPADKU JAKICHKOLWIEK ROZBIEŻNOŚCI I RÓŻNIC MIĘDZY PROJEKTEM A STANEM ISTNIEJĄCYM NALEŻY POINFORMOWAĆ ARCHITEKTA PROWADZĄCEGO PROJEKT
 - WSZELKIE ZMIANY, KTÓRE WYKONAWCA ZDECYDUJE SIĘ WPROWADZIĆ, RÓWNIEŻ TE, KTÓRE SŁUŻĄ JEDYNIEM ZMIANIE TECHNOLOGII, POWINNY BYĆ UZGODNIONE Z PROJEKTANTEM
 - SZCZEGÓŁOWE ROZWIĄZANIA MOGĄ ULEC ZMIANIE NA ETAPIE PROJEKTU WARSZTATOWEGO NA SKUTEK KOORDYNACJI MIĘDZYBRANŻOWEJ LUB DOPRECYZOWANIA TECHNOLOGII
 - RYUNKI WARSZTATOWE WSZELKICH ELEMENTÓW, PRAC WYKONCZENIOWYCH, MONTAŻOWYCH ORAZ PROPONOWANYCH ROZWIĄZAŃ TECHNICZNYCH NALEŻY PRZEDSTAWIĆ DO AKCEPTACJI PROJEKTANTOWI
 - PRZED DOKONANIEM ZAMÓWIENIA MATERIAŁÓW GENERALNY WYKONAWCA JEST ZOBOWIĄZANY PRZEDSTAWIĆ PROJEKTANTOWI DO AKCEPTACJI:
 - PROBKI WSZYSTKICH MATERIAŁÓW WYKONCZENIOWYCH,
 - PROBKI KOLORÓW WSZYSTKICH ELEMENTÓW
 - DOBÓR WSZYSTKICH ELEMENTÓW WYPOSAŻENIA WNĘTRZ
 - DOBÓR WIDOCZNYCH AKCESORIÓW INSTALACYJNYCH
 - WSZELKIE PRAWA AUTORSKIE NALEŻĄ DO KONSORCJUM WWAIA I PLATIGE IMAGE
 - W SPRAWACH NIE OKREŚLONYCH DOKUMENTACJĄ OBOWIĄZUJĄ:
 - PRAWO BUDOWLANE,
 - WARUNKI TECHNICZNE JAKIM POWINNY ODPOWIEDAĆ BUDYNKI I ICH USTYTIOWANIE
 - WARUNKI TECHNICZNE WYKONANIA I ODBIORU ROBÓT BUDOWLANO-REMONTOWYCH (WG MB i ITB)
 - WYTYCZNE, INSTRUKCJE, ŚWIADCTWA DOPUSZCZENIA, ATESTY ITB, WARUNKI TECHNICZNE PRODUCENTÓW
 - WSZYSTKIE ELEMENTY WYPOSAŻENIA WYKONAĆ ZGODNIE Z ROZPORZĄDZENIEM MINISTRA KULTURY I DZIEDZICTWA NARODOWEGO Z DNIA 1 GRUDNIA 2008 R. W SPRAWIE ZABEZPIECZANIA ZBIORÓW W MUZEACH PRZED POŻAREM, KRADZIEŻĄ I INNYM NIEBEZPIECZEŃSTWEM GROŹĄCYM ZNISZCZENIEM LUB UTRATĄ ZBIORÓW ORAZ SPOSOBÓW PRZYGOTOWANIA ZBIORÓW DO EWAKUACJI W RAZIE POWSTANIA ZAGROŻENIA (DZ.U. Z 2008 NR 229 POZ. 1528)
 - ELEMENTY WBUDOWANE POWINNY MIEĆ WYMAGANE ATESTY, CERTYFIKATY I DOPUSZCZENIA DO STOSOWANIA W BUDOWNICTWIE.
 - WSZYSTKIE WYROBY BUDOWLANE I ELEMENTY WYPOSAŻENIA WYKONAĆ LUB ZABEZPIECZYĆ ZGODNIE Z WYMAGANIAM OKREŚLONYMI W WARUNKACH POŻAROWYCH PROJEKTU.
 - RYUNKI ZOSTAŁY WYKONANE W OPARCIU O PODKLADY PROJEKTOWE DOSTARCZONE PRZEZ ZAMAWIAJĄCEGO I NIE NARUSZAJĄ PRAW AUTORSKICH
 - RYUNKI NALEŻY ROZPATRYWAĆ ŁĄCZNIE Z OPISEM TECHNICZNYM I SPECYFIKACJAMI.
 - WIELKOŚCI ORAZ ZASADY LOKALIZACJI SZCZELIN WENTYLACYJNYCH W GABLOTACH I ZABUDOWACH Z GENERATORAMI OŚWIETLENIA ORAZ MULTIMEDIAMI ZGODNIE Z GA-D-04-01-02 ORAZ GA-D-05-01-13
 - PODKONSTRUKCJA GABLOTY I ZABUDÓW ORAZ WYMAGANIA DOTYCZĄCE OKŁADZIN ZGODNIE Z OPISEM EKSP PKT 2.2 PPKT 7.8,9

REWIZJA	DATA	ZAKRES REWIZJI
1	29.01.2021	- zgodnie z oznaczeniami rewizji na rysunku

PROJEKT
Ekspozycja Muzeum Historii Polski przy ul. Dymińskiej 13 w Warszawie na działek ewidencyjnej nr 1 obręb 7-01-17 Warszawa-Zoliborz

INWESTOR

MUZEUM HISTORII POLSKI
ul. Mokotowska 33/35 00-560 Warszawa info@muzhp.pl +48 22 211 90 02 www.muzhp.pl

FAZA

ETAP III - PROJEKT WYKONAWCZY

PROJEKTANT GENERALNY

WWAA ARCHITEKCI	PLATIGE IMAGE
ul. Mińska 25 / bud.73 03-808 Warszawa office@wwaa.pl +48 22 435 60 86 www.wwaa.pl	ul. Radławska 99 02-634 Warszawa info@platige.com +48 22 844 64 74 www.platige.com

BRANŻA

ARCHITEKTURA

ZESPÓŁ PROJEKTOWY	NR UPRAWNIEN	PODPIS / PIECZĘĆ
autorzy projektu: mgr inż. arch. Natalia Paszkowska mgr inż. arch. Marcin Mostafa dr art. Boris Kudlicka projektant sprawdzający: mgr inż. arch. Piotr Puścikowski	MA/021/12 MA/024/04	
zespół projektowy: mgr inż. arch. Krzysztof Mazanek mgr inż. arch. Iwona Borkowska mgr inż. arch. Agnieszka Chmielewska mgr inż. arch. Wojciech Cichecki mgr inż. arch. Grzegorz Makarewicz mgr inż. arch. Justyna Brząkała mgr inż. arch. Krzysztof Jakubów mgr inż. arch. Sara Lapińska mgr inż. arch. Marta Szadokierska mgr inż. arch. Dorota Wilczyńska mgr inż. arch. Małgorzata Wilczyńska inż. arch. Katarzyna Jarmolowska		

REWIZJA	DATA	SKALA
1	29.01.2021	1:20; 1:5

NAZWA RYSUNKU
GABLOTA TYP 24

NR RYSUNKU

GA.T-24
