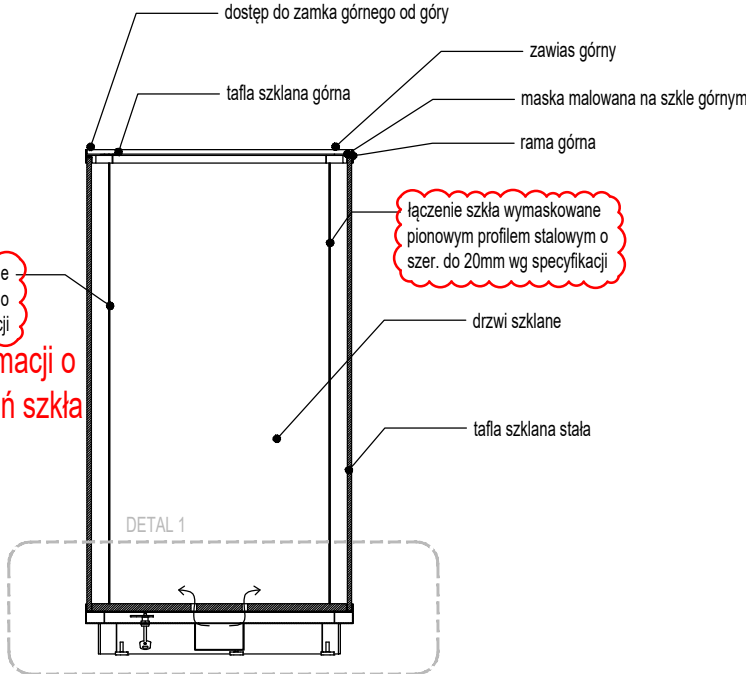


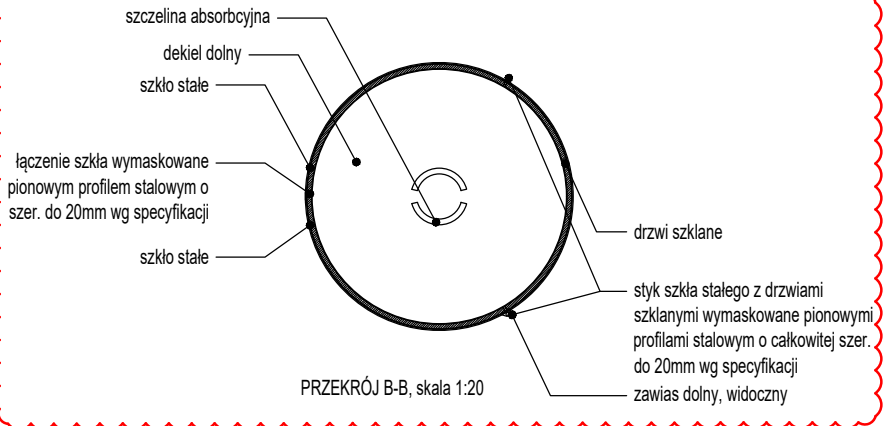
łączenie szkła wymaskowane pionowym profilem stalowym o szer. do 20mm wg specyfikacji

uzupełnienie informacji o maskowaniu łączy szkła

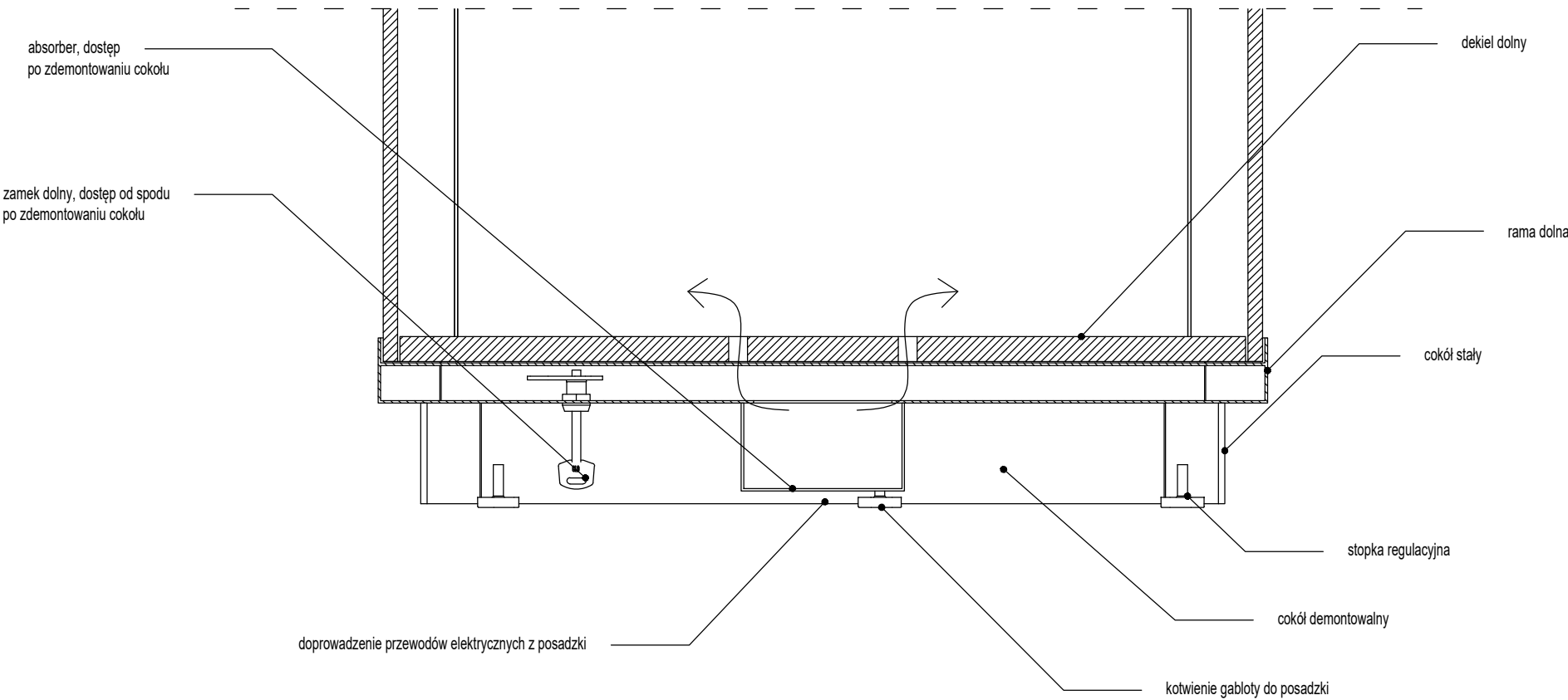


PRZEKRÓJ A-A, skala 1:20

uzupełnienie informacji o maskowaniu łączy szkła



PRZEKRÓJ B-B, skala 1:20



DETAL 1, skala 1:5

- UWAGI
- PRZED PRZYSTĄPIENIEM DO ROBÓT BUDOWLANYCH, WYKONAWCA JEST ZOBOWIĄZANY DO SPRAWDZENIA WYMIARÓW W NATURZE, W PRZYPADKU JAKICHKOLWIEK ROZBIEŻNOŚCI I RÓŻNIC MIĘDZY PROJEKTEM A STANEM ISTNIEJĄCYM NALEŻY POINFORMOWAĆ ARCHITEKTA PROWADZĄCEGO PROJEKT
 - WSZELKIE ZMIANY, KTÓRE WYKONAWCA ZDECYDUJE SIĘ WPROWADZIĆ, RÓWNIEŻ TE, KTÓRE SŁUŻĄ JEDYNIIE ZMIANIE TECHNOLOGII, POWINNY BYĆ UZGODNIONE Z PROJEKTANTEM
 - SZCZEGÓŁOWE ROZWIĄZANIA MOGĄ ULEC ZMIANIE NA ETAPIE PROJEKTU WARSZTATOWEGO NA SKUTEK KOORDYNACJI MIĘDZYBRANŻOWEJ LUB DOPRECYZOWANIA TECHNOLOGII
 - RYUNKI WARSZTATOWE WSZELKICH ELEMENTÓW, PRAC WYKONCZENIOWYCH, MONTAŻOWYCH ORAZ PROPONOWANYCH ROZWIĄZAŃ TECHNICZNYCH NALEŻY PRZEDSTAWIĆ DO AKCEPTACJI PROJEKTANTOWI
 - PRZED DOKONANIEM ZAMÓWIENIA MATERIAŁÓW GENERALNY WYKONAWCA JEST ZOBOWIĄZANY PRZEDSTAWIĆ PROJEKTANTOWI DO AKCEPTACJI:
 - PRÓBK I WSZYSTKICH MATERIAŁÓW WYKONCZENIOWYCH,
 - PRÓBK I KOLORÓW WSZYSTKICH ELEMENTÓW
 - DOBÓR WSZYSTKICH ELEMENTÓW WYPOSARZENIA WNĘTRZ
 - DOBÓR WIDOCZNYCH AKCESORIÓW INSTALACYJNYCH
 - WSZELKIE PRAWA AUTORSKIE NALEŻĄ DO KONSORCJUM WWA A I PLATIGE IMAGE
 - W SPRAWACH NIE OKREŚLONYCH DOKUMENTACJĄ OBOWIĄZUJĄ:
 - PRAWO BUDOWLANE,
 - WARUNKI TECHNICZNE JAKIM POWINNY ODPOWADAĆ BUDYNKI I ICH USYTUOWANIE,
 - WARUNKI TECHNICZNE WYKONANIA I ODBIORU ROBÓT BUDOWLANO-REMONTOWYCH (WG MB I ITB)
 - WYTTCZNE, INSTRUKCJE, ŚWIADECTWA DOPUSZCZENIA, ATESTY ITB, WARUNKI TECHNICZNE PRODUCENTÓW
 - WSZYSTKIE ELEMENTY WYPOSARZENIA WYKONAĆ ZGODNIE Z ROZPORZĄDZENIEM MINISTRA KULTURY I DZIEDZICTWA NARODOWEGO Z DNIA 1 GRUDNIA 2008 R. W SPRAWIE ZABEZPIECZANIA ZBIORÓW W MUZEACH PRZED POŻAREM, KRADZIEŻĄ I INNYM NIEBEZPIECZYSTWEM GROŻĄCYM ZNISZCZENIEM LUB UTRATĄ ZBIORÓW ORAZ SPOSOBÓW PRZYGOTOWANIA ZBIORÓW DO EWAKUACJI W RAZIE POWSTANIA ZAGROŻENIA (DZ.U. Z 2008 NR 229 POZ. 1528).
 - ELEMENTY WBUDOWANE POWINNY MIEĆ WYMAGANE ATESTY, CERTYFIKATY I DOPUSZCZENIA DO STOSOWANIA W BUDOWNICTWIE.
 - WSZYSTKIE WYROBY BUDOWLANE I ELEMENTY WYPOSARZENIA WYKONAĆ LUB ZABEZPIECZYĆ ZGODNIE Z WYMAGANIAM I OKREŚLONYMI W WARUNKACH POŻAROWYCH PROJEKTU.
 - RYUNKI ZOSTAŁY WYKONANE W OPARCIU O PODKŁADY PROJEKTOWE DOSTARCZONE PRZEZ ZAMAWIAJĄCEGO I NIE NARUSZAJĄ PRAW AUTORSKICH.
 - RYUNKI NALEŻY ROZPATRYWAĆ ŁĄCZNIE Z OPISEM TECHNICZNYM I SPECYFIKACJAMI.
 - WIELKOŚCI ORAZ ZASADY LOKALIZACJI SZCZELIN WENTYLACYJNYCH W GABLOTACH I ZABUDOWACH Z GENERATORAMI OŚWIETLENIA ORAZ MULTIMEDIAMI ZGODNIE Z GA.D-04.01-02 ORAZ GA.D-05.01-13
 - PODKONSTRUKCJA GABLOT I ZABUDÓW ORAZ WYMAGANIA DOTYCZĄCE OKŁADZIN ZGODNIE Z OPISEM EKSP PKT 2.2 PPKT 7,8,9

REWIZJA	DATA	ZAKRES REWIZJI
1	29.01.2021	- zgodnie z oznaczeniami rewizji na rysunku

PROJEKT

Ekspozycja Muzeum Historii Polski przy ul. Dymińskiej 13 w Warszawie
na działce ewidencyjnej nr 1 obręb 7-01-17 Warszawa-Zoliborz

INWESTOR

MUZEUM HISTORII POLSKI

 ul. Mokotowska 33/35
00-560 Warszawa
info@muzhp.pl
+48 22 211 90 02
www.muzhp.pl

FAZA

ETAP III - PROJEKT WYKONAWCZY

PROJEKTANT GENERALNY

WWAA ARCHITEKCI PLATIGE IMAGE

 ul. Mińska 25 / bud.73
03-808 Warszawa
office@wwaa.pl
+48 22 435 60 86
www.wwaa.pl

 ul. Racławicka 99
02-634 Warszawa
info@platige.com
+48 22 844 64 74
www.platige.com

BRANŻA

ARCHITEKTURA

ZESPÓŁ PROJEKTOWY	NR UPRAWNIENI	PODPIS / PIECZĘĆ
autorzy projektu: mgr inż. arch. Natalia Paszkowska mgr inż. arch. Marcin Mostafa dr art. Boris Kudlička projektant sprawdzający: mgr inż. arch. Piotr Puścikowski	MA/021/12 MA/024/04	
zespół projektowy: mgr inż. arch. Krzysztof Mazanek mgr inż. arch. Iwona Borkowska mgr inż. arch. Agnieszka Chmielewska mgr inż. arch. Wojciech Cichecki mgr inż. arch. Grzegorz Makarewicz mgr inż. arch. Justyna Brząkała mgr inż. arch. Krzysztof Jakubów mgr inż. arch. Sara Łapińska mgr inż. arch. Marta Szadokierska mgr inż. arch. Dorota Wilczyńska mgr inż. arch. Małgorzata Wilczyńska inż. arch. Katarzyna Jarmołowska		

REWIZJA	DATA	SKALA
01	29.01.2021	1:20; 1:5

NAZWA RYSUNKU

GABLOTA TYP 26

NR RYSUNKU

GA.T-26