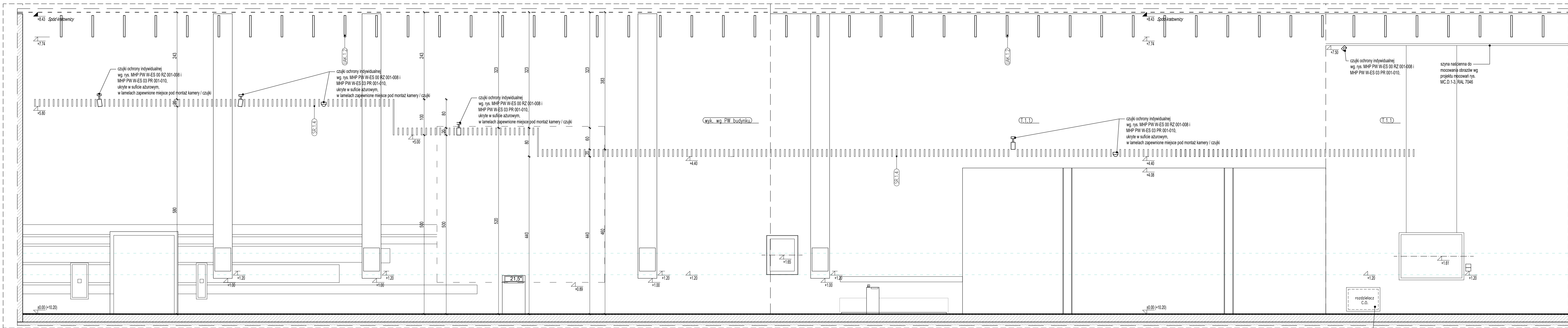
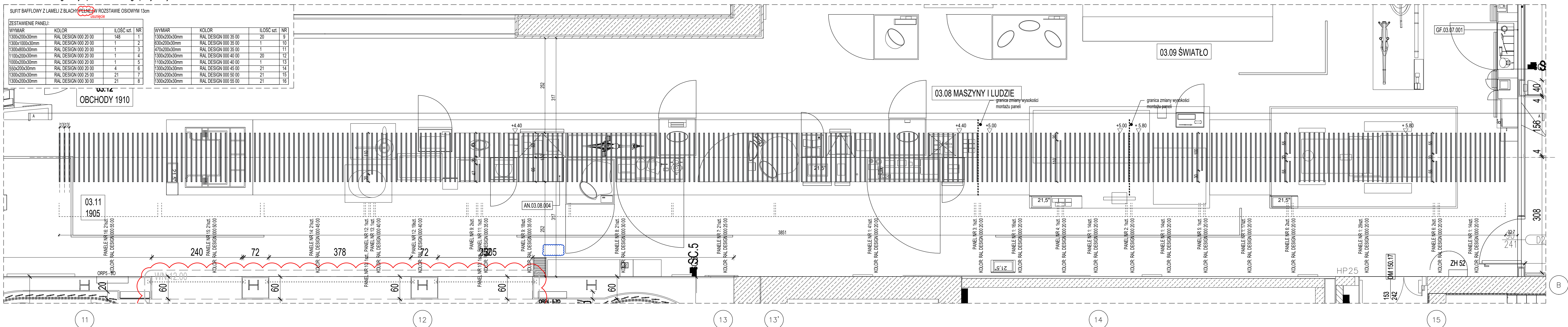


WIDOK A-A
SKALA 1:50



RZUT SUFITU
SKALA 1:50 Szczegółowy opis materiału wg specyfikacji UAK.1.2



UWAGI

- PRZED PRZYSTĄPIENIEM DO ROBÓT BUDOWLANYCH, WYKONAWCA JEST ZOBOWIĄZANY DO SPRAWOWANIA WYMIARÓW W NATURZE. W PRZYPADKU JAKICHKOLWIEK ROZBIEŻNOŚCI I RÓŻNIC MIĘDZY PROJEKTEM A STANEM ISTNIEJĄCYM NALEŻY POINFORMOWAĆ ARCHITEKTA PRZEWODZĄCEGO PROJEKT.
- WISZELKIE ZMIANY, KTÓRE WYKONAWCA ZDECYDUJE SIĘ WPROWADZIĆ, RÓWNIEŻ TE, KTÓRE SŁUŻĄ, JEDYNE ZMIANIE TECHNOLOGII, POWINNY BYĆ UZGODNIONE Z PROJEKTANTEM.
- SZCZEGÓLNE ROZWIĄZANIA MOGĄ ULEĆ ZMIANIE NA ETAPIE PROJEKTU WARSZTATOWEGO NA SKUTEK KOORDYNACJI MIĘDZYBRANOWEJ LUB DOPRECZOWANIA TECHNOLOGII.
- RYSLINKI WARSZTATOWE WISZELKICH ELEMENTÓW, PRAC WYKONCZENIOWYCH, MONTAŻOWYCH ORAZ PROPONOWANYCH ROZWIĄZAŃ TECHNICZNYCH NALEŻY PRZEDSTAWIĆ DO AKCEPTACJI PROJEKTANTOWI.
- PRZED DOKONANIEM ZAMÓWIENIA MATERIAŁÓW GENERALNY WYKONAWCA JEST ZOBOWIĄZANY PRZEDSTAWIĆ PROJEKTANTOWI DO AKCEPTACJI:
 - PROJEKTY WISZELKICH MATERIAŁÓW WYKONCZENIOWYCH,
 - PROJEKTY KOLORÓW WISZELKICH ELEMENTÓW,
 - DOBÓR WISZELKICH ELEMENTÓW WYPOSAŻENIA WNETRZ,
 - DOBÓR WIDOCZNYCH AKCESORIÓW INSTALACYJNYCH
- WISZELKIE PRAWA AUTORSKIE NALEŻĄ DO KONSORCJUM WWAIA I PLATIGE IMAGE.
- W SPRAWACH NIE OKREŚLONYCH DOKUMENTACJĄ OBOWIĄZUJĄ:
 - PRAWO BUDOWLANE,
 - WARUNKI TECHNICZNE JAKIM POWINNY ODPOWIEDAĆ BUDYNKI I ICH USTYUOWANIE
 - WARUNKI TECHNICZNE WYKONANIA I ODBIORU ROBÓT BUDOWLANO-REMONTOWYCH (WG MB I ITB)
 - WYTTCZNE, INSTRUKCJE, ŚWIADECTWA DOPUSZCZENIA, ATESTY ITB, WARUNKI TECHNICZNE PROJEKTANTÓW
- WSZYSTKIE ELEMENTY WYPOSAŻENIA WYKONAĆ ZGODNIE Z ROZPORZĄDZENIEM MINISTRA KULTURY I DZIEDZICTWA NARODOWEGO Z DNIA 1 GRUDNIA 2008 R. W SPRAWIE ZABEZPIECZANIA ZBIORÓW W MUZEACH PRZED POŻAREM, KRADZIEŻĄ I INNYMI NIEBEZPIECZENSTWEM GROZĄCYM ZNISZCZENIEM LUB UTRATĄ ZBIORÓW ORAZ SPOSOBÓW PRZYGOTOWANIA ZBIORÓW DO EWAKUACJI W RAZIE POWSTANIA ZAGROZENIA (DZ.U. Z 2008 NR 239 POZ. 158).
- ELEMENTY WBLDOWANE POWINNY MIEĆ WYMAGANE ATESTY, CERTYFIKATY I DOPUSZCZENIA DO STOSOWANIA W BUDOWNICTWIE.
- WSZYSTKIE WYROBY BUDOWLANE I ELEMENTY WYPOSAŻENIA WYKONAĆ LUB ZABEZPIECZYĆ ZGODNIE Z WYMAGANIAMI OKREŚLONYMI W WARUNKACH POŻAROWYCH PROJEKTU.
- RYSLINKI ZOSTAŁY WYKONANE W OPARCIU O PODKŁADY PROJEKTOWE DOSTARCZONE PRZEZ ZAMAWIAJĄCEGO I NIE NARUSZAJĄ PRAW AUTORSKICH.
- RYSLINKI NALEŻY ROZPATRYWAĆ ŁĄCZNIE Z OPISEM TECHNICZNYM I SPECYFIKACJAMI.
- WIELKOŚCI ORAZ ZASADY LOKALIZACJI SZCZELIN WENTYLACYJNYCH W GABLOTACH I ZABUDOWACH Z GENERATORAMI OŚWIETLENIA ORAZ MULTIMEDIAMI ZGODNIE Z GA-D-04-D1-02 ORAZ GA-D-05-D1-13
- PODKONSTRUKCJA GABLOTTI ZABUDÓW ORAZ WYMAGANIA DOTYCZĄCE OKŁADZIN ZGODNIE Z OPISEM EKSP PKT 2.2 PKPT 7.8.9

REWIZJA DATA ZAKRES REWIZJI

1		zgodnie z poleceniami rewidz na rysunku
2		
3		
4		
5		
6		
7		
8		
9		
10		
11		
12		
13		
14		
15		

PROJEKT

**Ekspozycja Muzeum Historii Polski
przy ul. Dymyńskiej 13 w Warszawie**
na działce ewidencyjnej nr 1 oarep 7-01-17 Warszawa-Zoliborz

INWESTOR

Muzeum Historii Polski
ul. Mokotowska 33/35
00-560 Warszawa
info@muzhp.pl
+48 22 211 90 02
www.muzhp.pl

FAZA

ETAP III - PROJEKT WYKONAWCZY

PROJEKTANT GENERALNY

WWAA ARCHITEKCI
ul. Mińska 25 / bud 73
03-505 Warszawa
office@wwaa.pl
+48 22 435 60 86
www.wwaa.pl

BRANŻA

ARCHITEKTURA

ZESPÓŁ PROJEKTOWY

autorzy projektu:
mgr inż. arch. Natalia Paszkowska
mgr inż. arch. Marcin Mostafa
dr art. Borek Kudłicka
projektant sprawdzający:
mgr inż. arch. Piotr Pułkowski

zespół projektowy:
mgr inż. arch. Krzysztof Mazarek
mgr inż. arch. Iwona Borkowska
mgr inż. arch. Agnieszka Chmielewska
mgr inż. arch. Włodzisław Chmielewski
mgr inż. arch. Grzegorz Makarewicz
mgr inż. arch. Justyna Brzajala
mgr inż. arch. Krzysztof Jakubow
mgr inż. arch. Sławomir Lapiński
mgr inż. arch. Maria Szadokierska
mgr inż. arch. Dorota Wilczyńska
mgr inż. arch. Małgorzata Wilczyńska
inż. arch. Katarzyna Jamłowska

REWIZJA DATA SKALA

1 09.02.2021 1:50

NADWA RYSUNKU

Sufit ażurowy z lameli z blachy G3

NR RYSUNKU

MHP PW W-A 00 DSS 001