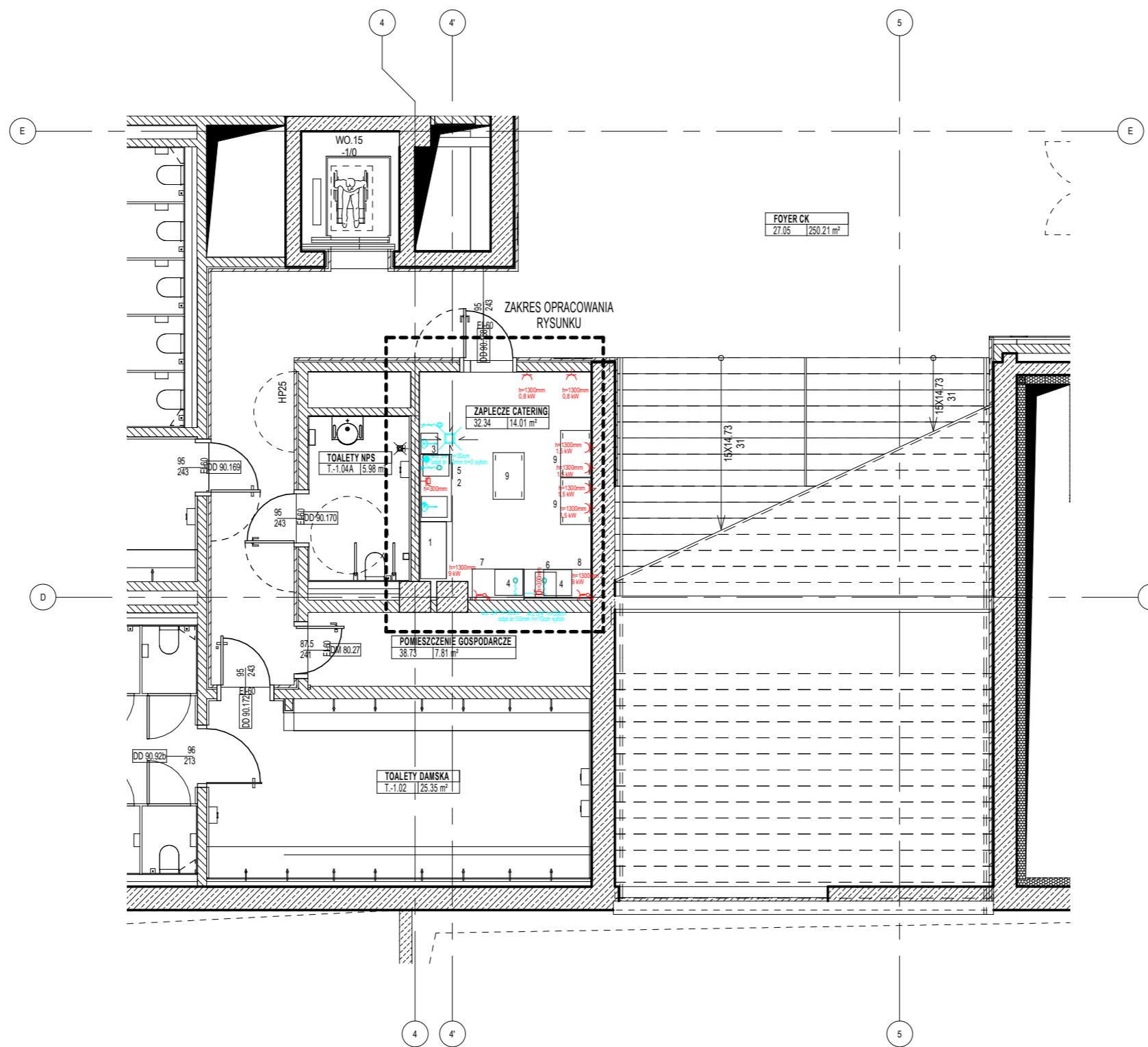
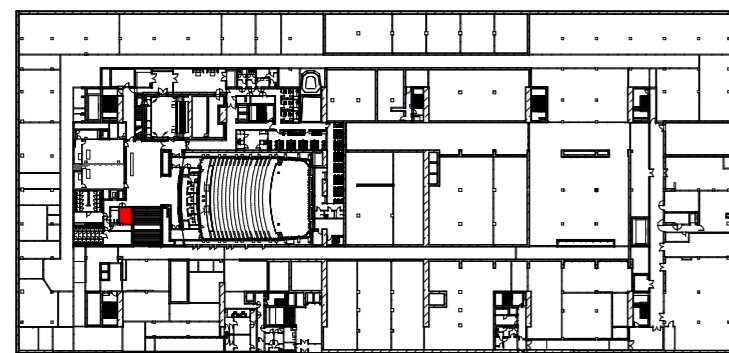


# LOKALIZACJA ZAPLECZA CATERINGOWEGO W BUDYNKU

# RZUT ZAPLECZA CATERINGOWEGO DLA CENTRUM KONFERENCYJNEGO POZIOM -1



## LEGENDA

### 1. INSTALACJA WOD.-KAN.

- PRZYŁĄCZE W.C. I W.Z. DO BATERII SZTORCOWEJ W/G SCHEMATU PONIŻEJ
- PRZYŁĄCZE W.C. I W.Z. DO BATERII SZTORCOWEJ Z NATRYSKIEM W/G SCHEMATU PONIŻEJ
- ZAWÓR ZE ZŁĄCZKĄ DO WĘŻA DN20 (W.Z.) NA WYSOKOŚCI 70cm
- WPUST PODŁOGOWY Ø 100mm ,kosz osadczy,sitko, AISI 304 SYFON WYJMOWANY, OBCIĄŻENIE L15 , RUSZT ANTYPOŚLIZGOWY ACO
- PRZYŁĄCZE W.C. I W.Z. DO KRANU ZE ZŁĄCZKĄ DO WĘŻA NA H=70 cm
- ODPLYW
- ODWODNIENIE LINIOWE ANTYPOŚLIZGOWE, OBCIĄŻENIE L15 wg ACO, STAL NIERDZEWNA

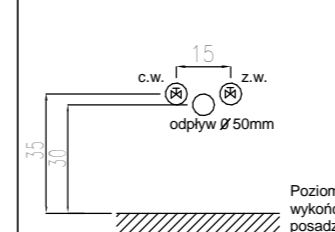
### 2. INSTALACJA ELEKTRYCZNA

- GNIAZDO PRĄDU 1 FAZOWEGO
- GNIAZDO PRĄDU 1 FAZOWEGO HERMETYCZNE
- GNIAZDO PRĄDU 3 FAZOWEGO HERMETYCZNE
- ZASILANIE 230V DŁUGOŚĆ KABLA 2m
- ZASILANIE 400V DŁUGOŚĆ KABLA 2m
- WYŁĄCZNIK ODCINAJĄCY
- GNIAZDO TELETECHNICZNE
- SYSTEM OGRANICZENIA MOCY "KES"- KITCHEN ENERGY SAVER  
LICZBA PODŁĄCZEŃ - WŁY LINKA Z EKRANEM 5x 1,5 mm długość minimum 2 m
- DROGA CZYSTA
- DROGA BRUDNA

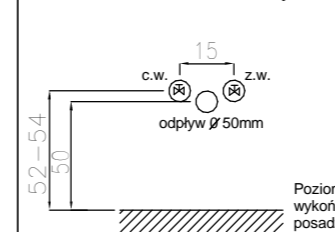
### U W A G I DO BRANŻ

1. Wszystkie odpływy kanalizacyjne od urządzeń technologicznych powinny być zasyfonowane
2. Przewidzieć uziemienie dla mebli technologicznych i urządzeń
3. Przewidzieć wzmocnienia ścienne dla mebli i urządzeń wiszących

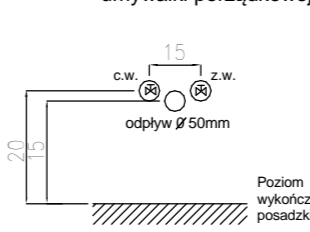
#### Schemat podłączeń wod-kan do basenów



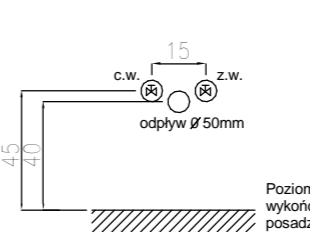
#### Schemat podłączeń wod-kan do umywalki



#### Schemat podłączenia umywalki porządkowej



#### Schemat podłączeń wod-kan do zlewów



Inwestycja:	BUDOWA MUZEUM HISTORII POLSKI		
Adres:	WARSZAWA, UL. DYMIŃSKA 13, nr. ew. działek teren zamknięty: 1/1 obręb 7-01-17; kat. budynku IX		
Investor:		MUZEUM HISTORII POLSKI ul. Mokotowska 33/35 TEL.: (+48) 22 211 90 02 info@muzhp.pl	
Generalny Projektant:		W X C A s.p.z.o.o. ul. BRACKA 18 LOK. 62 00 - 028 WARSZAWA TEL 22 256 86 73 / 72 wxca@wxca.pl; www.wxca.pl	
Projektant Branżowy:		GASTRO-PROJEKT ul. Jagielska 59 M, 02-886 WARSZAWA TEL 48 606 753 355 koziorowska@gastro-projekt.pl www.gastro-projekt.pl	
Projektanci:		Uprawnienia, specjalność:	Podpis:
Projektant:	dr inż. Barbara Koziorowska-Abramczyk	Technolog żywienia	
Faza:	PROJEKT WYKONAWCZY		
Część - Obiekt:	MUZEUM HISTORII POLSKI		
Branża:	TECHNOLOGIA GASTRONOMII		
Tytuł rysunku:	Rzut zaplecza gastronomicznego - poziom -1		
Numer rysunku:	MHP-PW-TG-111		
Nr.projektu:	Data:	Rysował:	Skala:
	SIERPIEŃ 2017		As indicated
			Rewizja:
			01